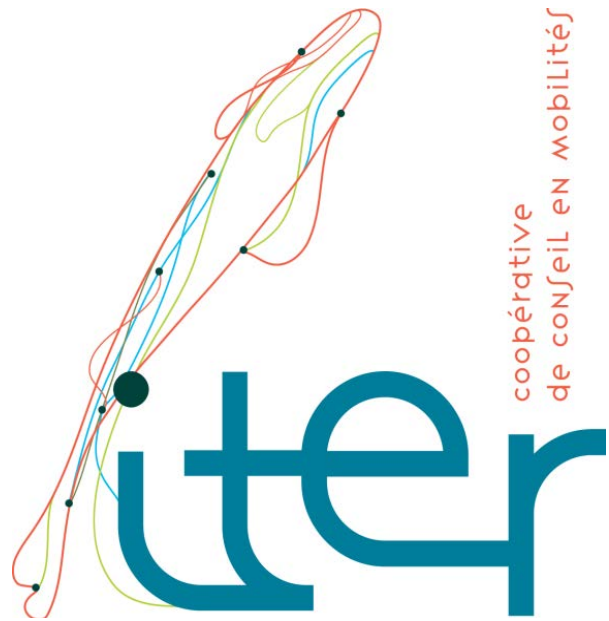


SCHÉMA DIRECTEUR DES CIRCULATIONS DE MONTGERON

RÉUNION PUBLIQUE

LUNDI 8 OCTOBRE 2018

UNE ÉTUDE OBJECTIVE



ITER, société coopérative de conseil en mobilité,
indépendante de tout pouvoir économique ou politique

Une étude pour **OBJECTIVER LE FONCTIONNEMENT
DES MOBILITÉS** à Montgeron, tous modes confondus

Une étude à visée opérationnelle,
avec **DES SOLUTIONS À LA MISE EN ŒUVRE RAPIDE**

Une étude menée **EN CONCERTATION**

- 6 présentations en conseils de quartier à l'automne 2017
- plusieurs réunions avec le groupe de travail mobilités



CONSTAT : FONCTIONNEMENT DU SYSTÈME DE MOBILITÉS DE MONTGERON



Ville de
MONTGERON

BEAUCOUP DE VOITURES...

83 % **Taux d'équipement** en automobiles des ménages montgeronnais. La moyenne régionale est à 66,5 %.

... TRÈS UTILISÉES...

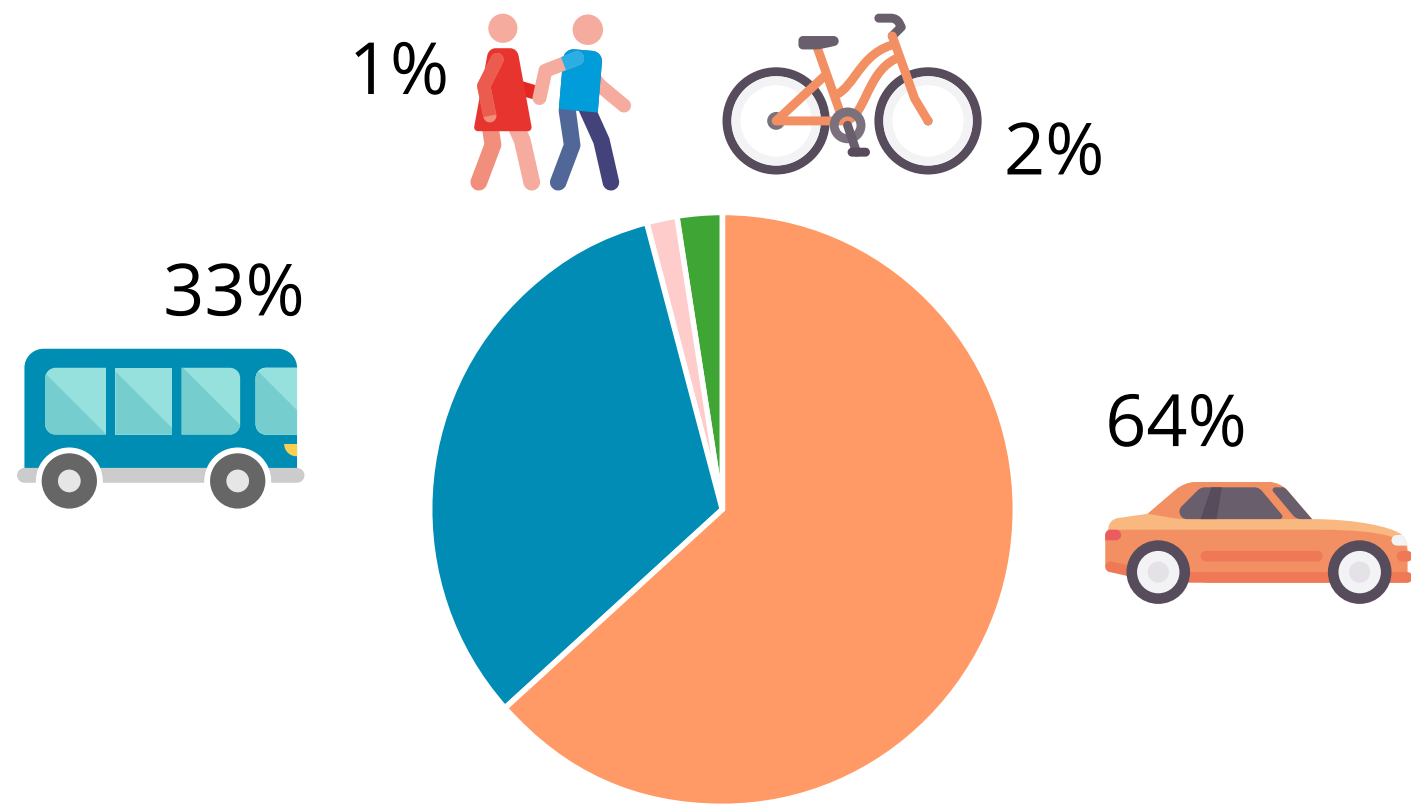
55 % **des déplacements** se font en voiture

...POUR DES TRAJETS COURTS.

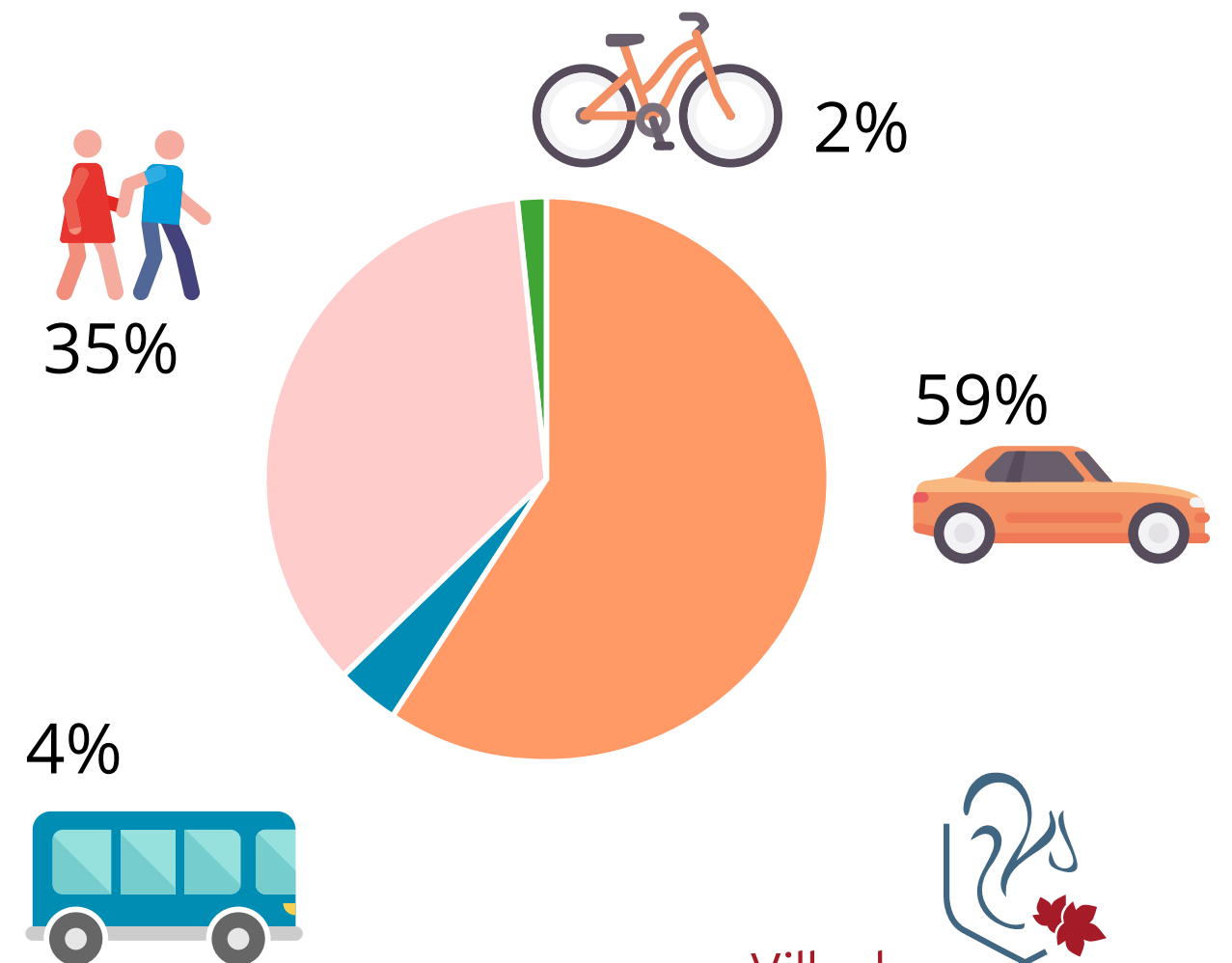
59 % **des trajets locaux** se font en voiture (Montgeron et communes limitrophes)

MODES DE TRANSPORTS UTILISÉS : LA VOITURE SUR-REPRÉSENTÉE

Pour les déplacements externes



Pour les déplacements locaux dans Montgeron et vers communes limitrophes

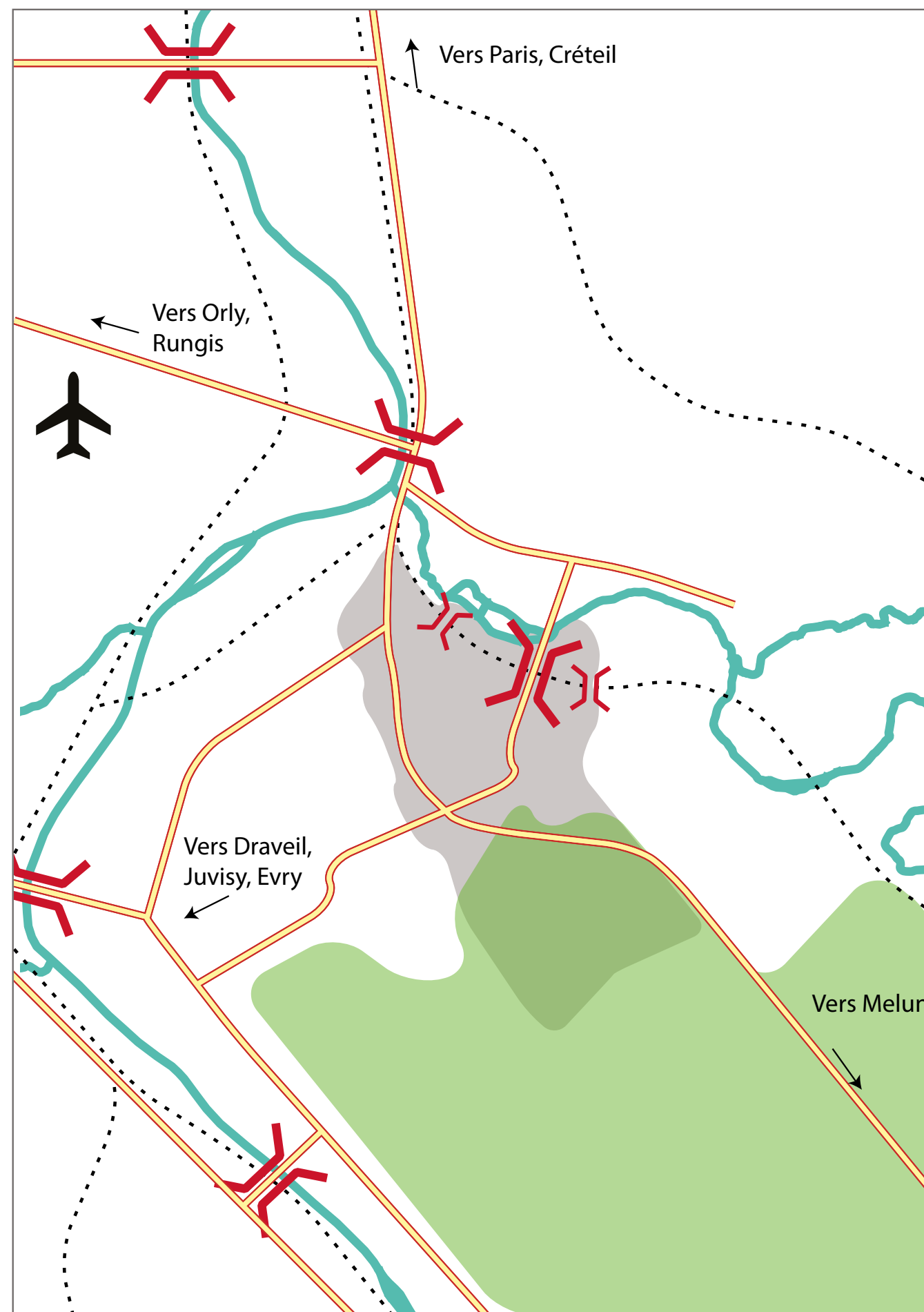


UN RÉSEAU ROUTIER LOCAL EN LIMITE DE CAPACITÉ

Une contexte géographique
contraignant :

- franchissement de la Seine,
- franchissement de l'Yerres
- voie ferrée
- RN6

**>> CONCENTRATION
DU TRAFIC SUR LES
GRANDS AXES**



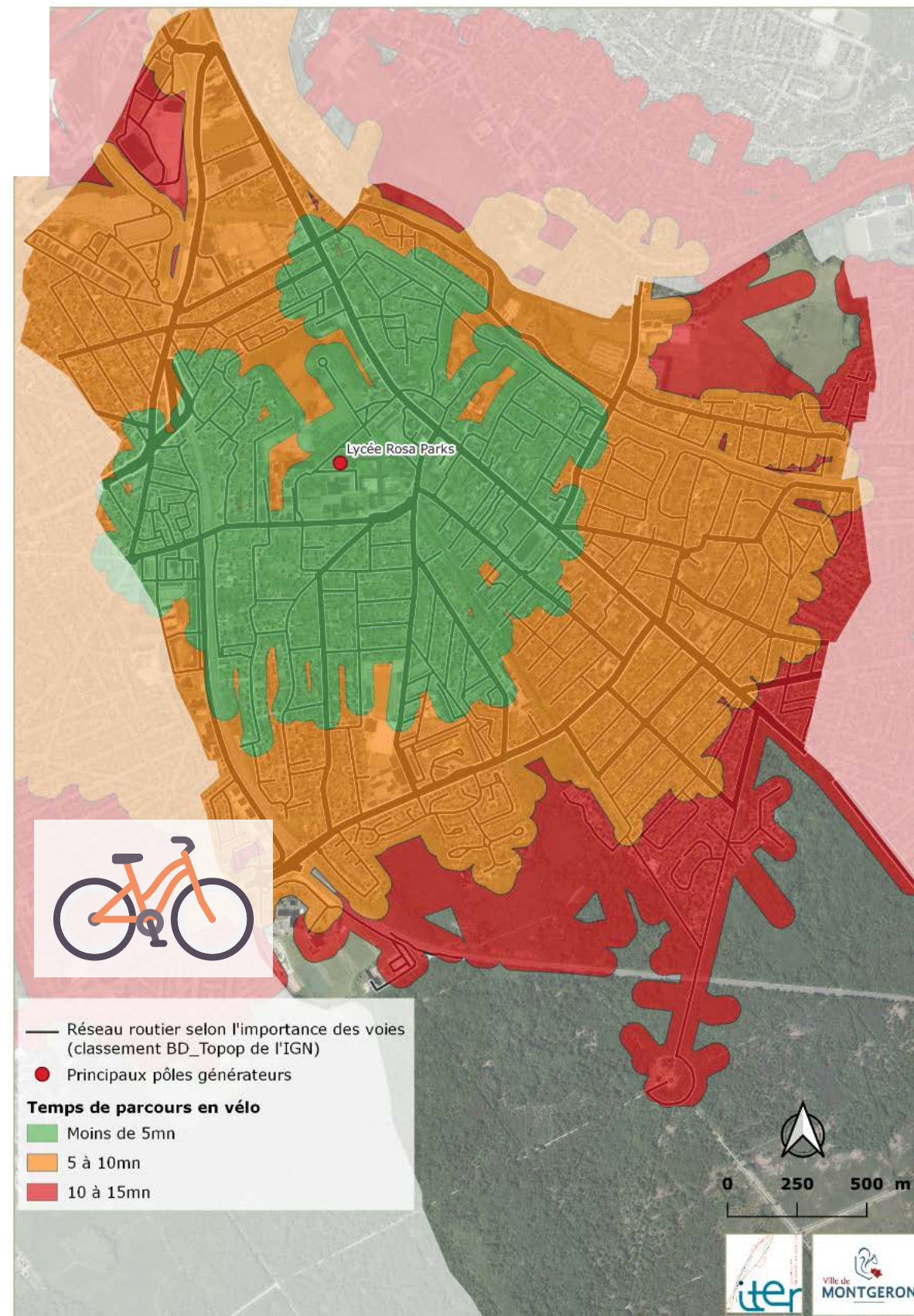
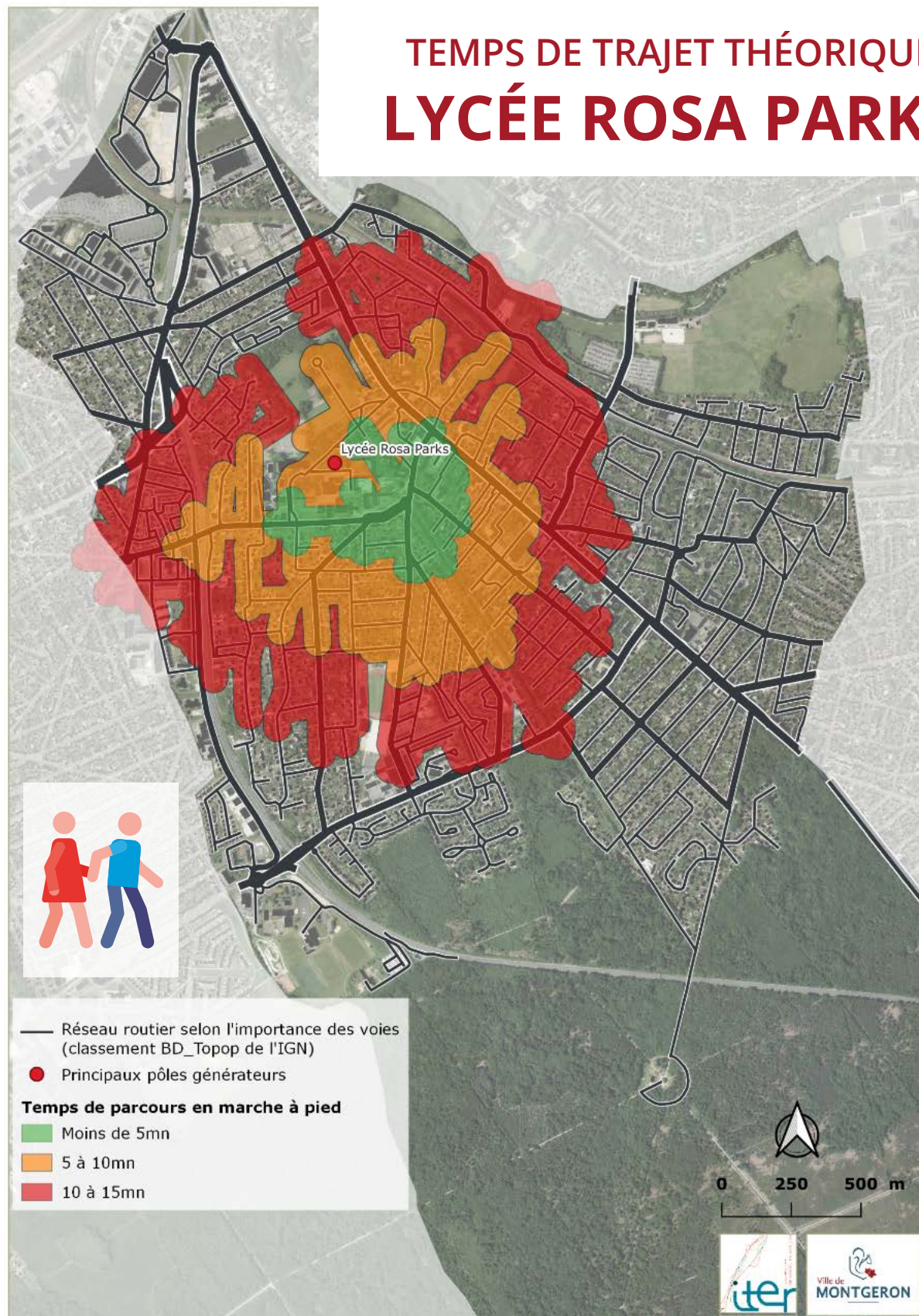
Un milieu urbain
contraint, une
configuration des
voies héritées

Une impossibilité de
créer de nouvelles
infrastructures routières

Des voies saturées ou
en limite de saturation
en heures de pointe

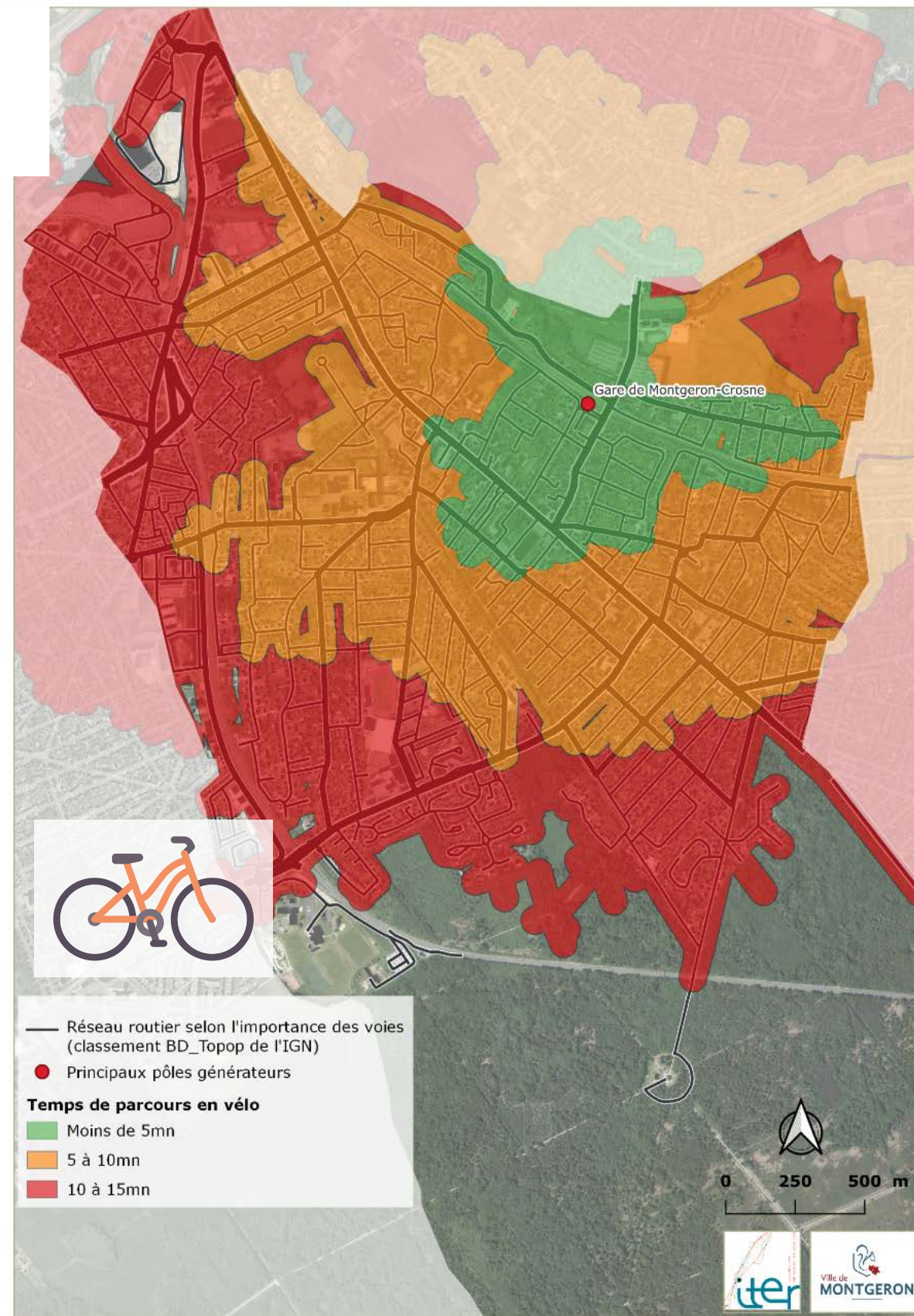
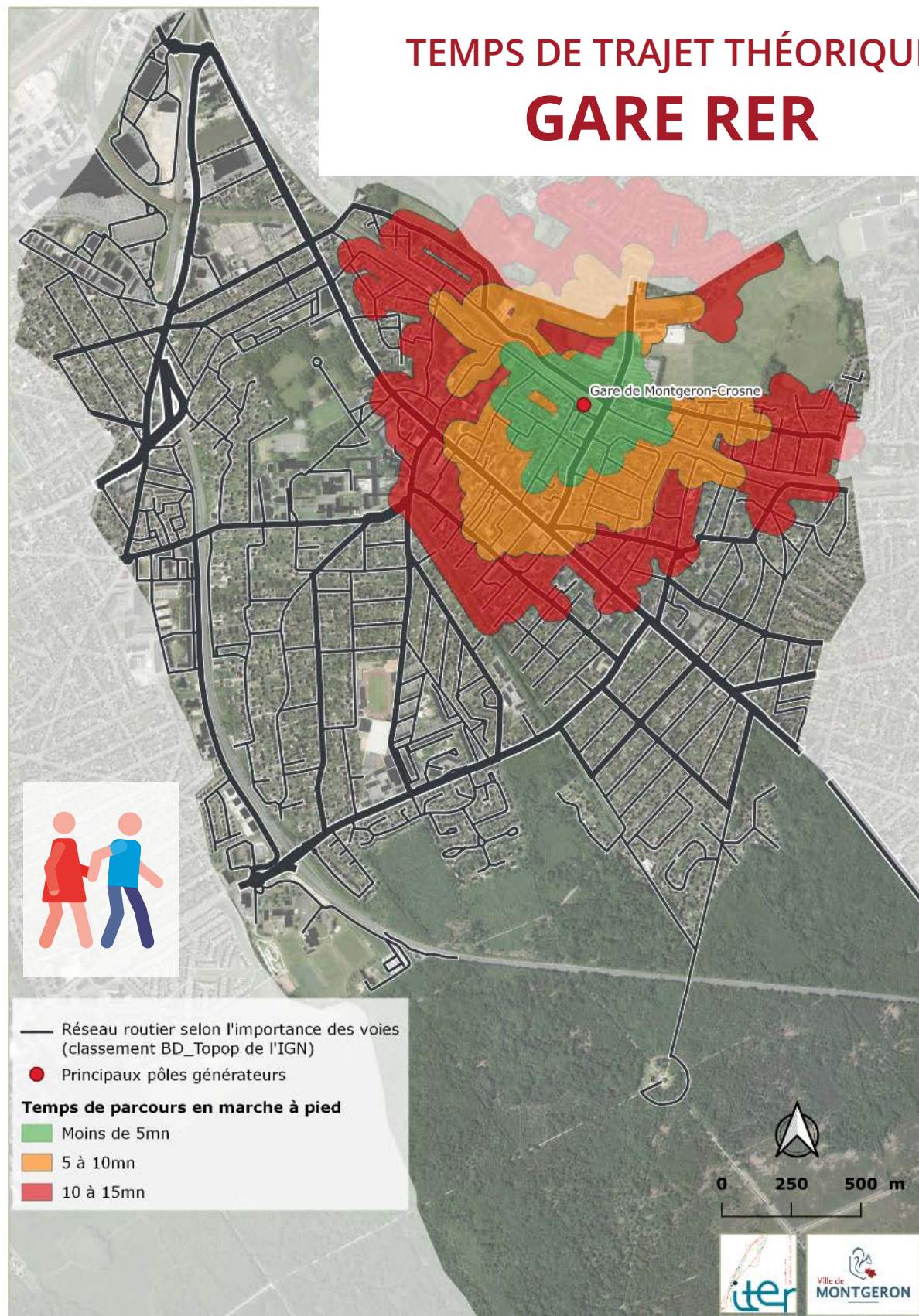
UN PARTAGE DE L'ESPACE PUBLIC
FAVORABLE À L'AUTOMOBILE,
NE FACILITANT ET N'INCITANT PAS
À LA PRATIQUE DU VÉLO
ET DE LA MARCHE

TEMPS DE TRAJET THÉORIQUE LYCÉE ROSA PARKS

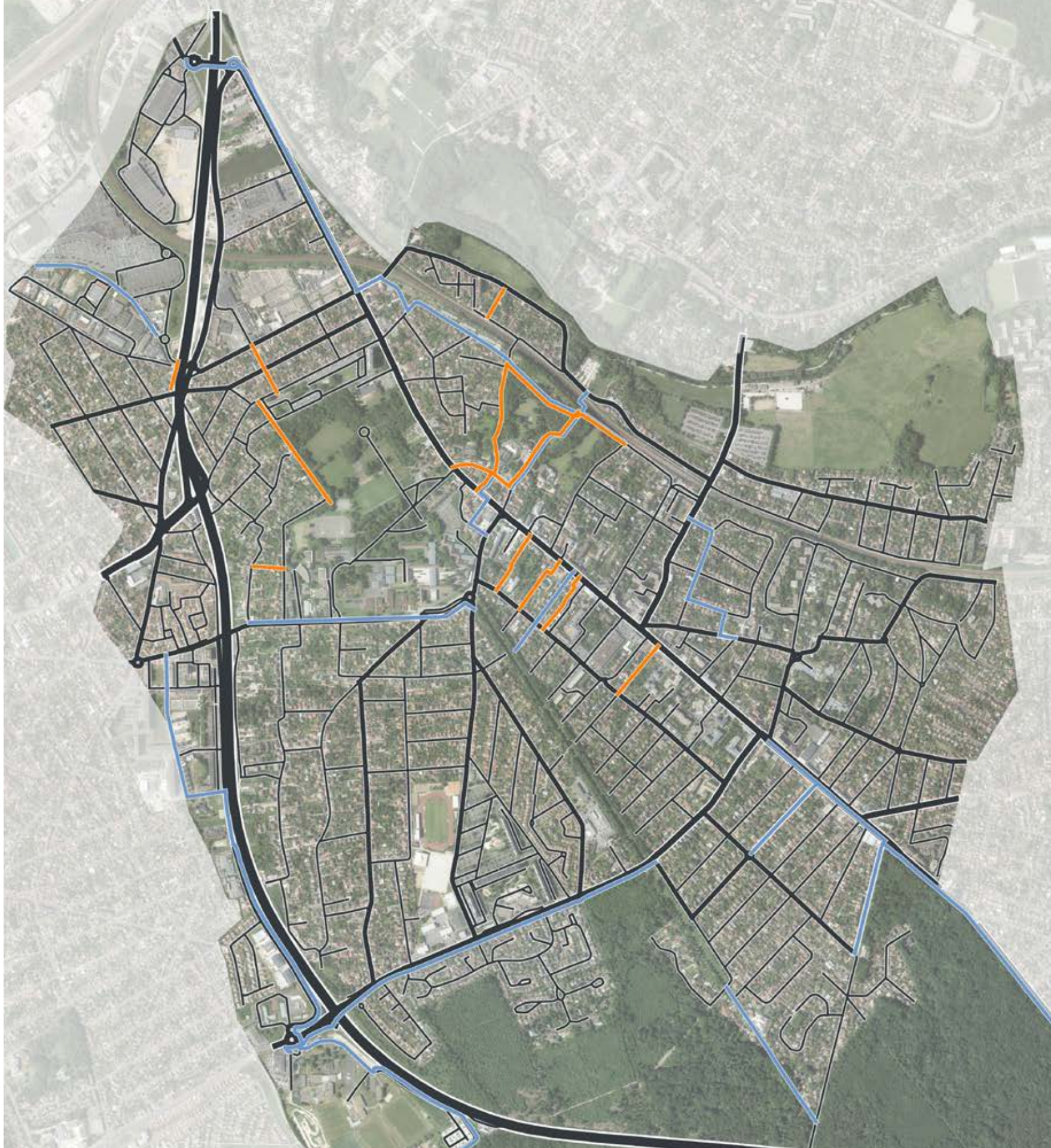


LA MARCHÉ
ET LE VÉLO,
DES MODES DE
DÉPLACEMENTS
EFFICACES
POUR LES
DÉPLACEMENTS
DE PROXIMITÉ

TEMPS DE TRAJET THÉORIQUE GARE RER



LA MARCHÉ
ET LE VÉLO,
DES MODES DE
DÉPLACEMENTS
EFFICACES
POUR LES
DÉPLACEMENTS
DE PROXIMITÉ



DES VOIES CYCLABLES ET PIÉTONNES DISCONTINUES

Un réseau cyclable à achever

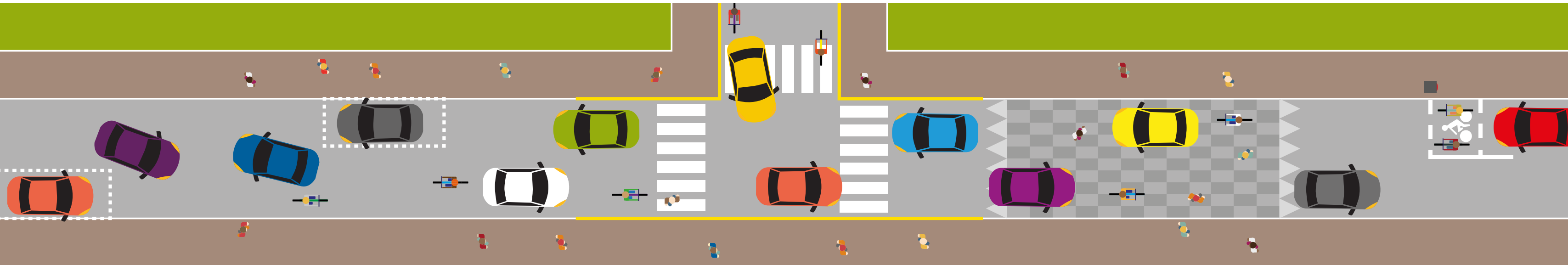
Des venelles, présentant un fort potentiel pour les déplacements en modes actifs, à valoriser

PRÉCONISATIONS :
MIEUX CIRCULER
DANS UNE VILLE APAISÉE



Ville de
MONTGERON

COMMENT AMÉLIORER LES CONDITIONS DE DÉPLACEMENTS, TOUS MODES CONFONDUS, À MONTGERON ?



Apaiser le trafic automobile

Encourager la pratique du vélo

Faciliter les déplacements des piétons

APAISER LE TRAFIC AUTOMOBILE FLUIDIFIER LA CIRCULATION



Ville de
MONTGERON

SUPPRIMER LES FEUX POUR FLUIDIFIER L'ÉCOULEMENT DU TRAFIC



Baisse des accidents aux carrefours
qui s'explique par la plus grande
vigilance des automobilistes à
l'approche des intersections

- 14 % des accidents en France surviennent en carrefour à feux : 10 000 accidents par an, 1 500 blessés et 150 tués

Expérimentation en cours rue du
G^{al} Leclerc/rue de Concy :

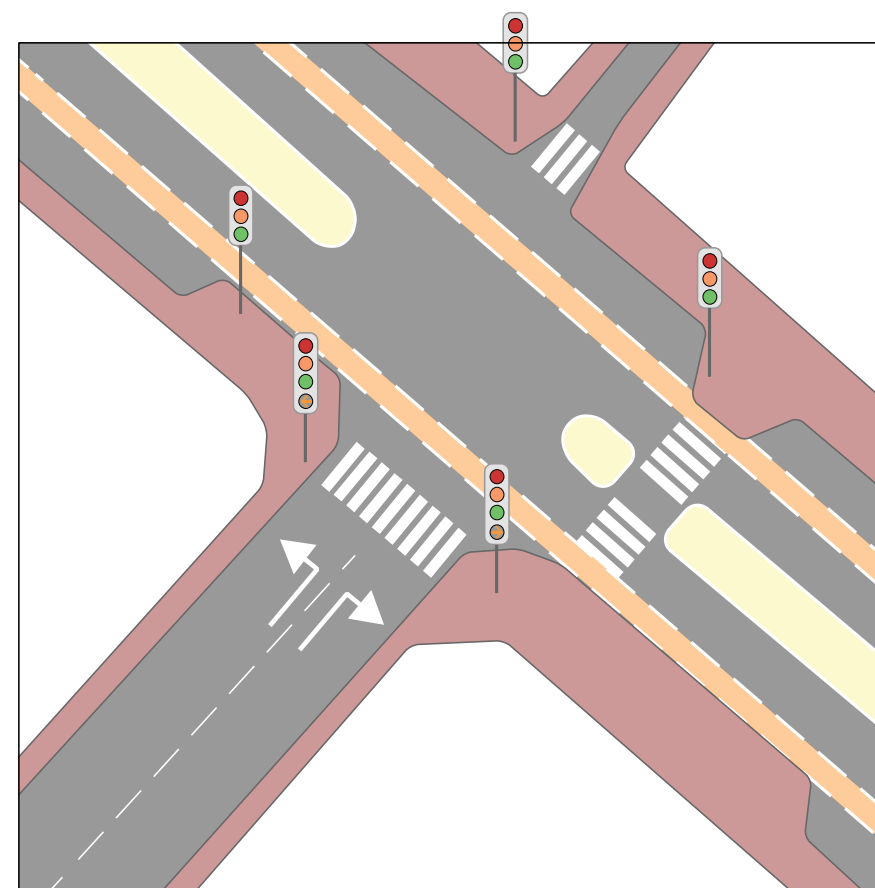
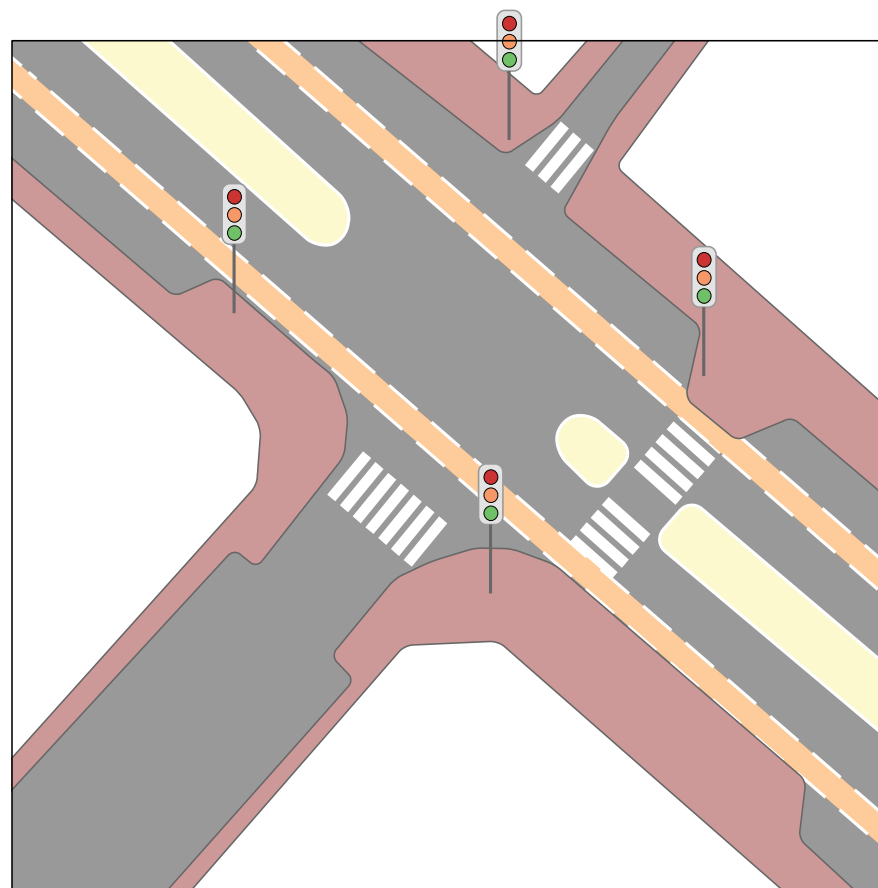
- Suppression des feux
- Gestion des carrefours par des priorités à droite

UN EXEMPLE : LIMITER LE TRAFIC DE TRANSIT SUR LELONG / YERRES

Implantation de signalétique en direction de Yerres / Brunoy par République

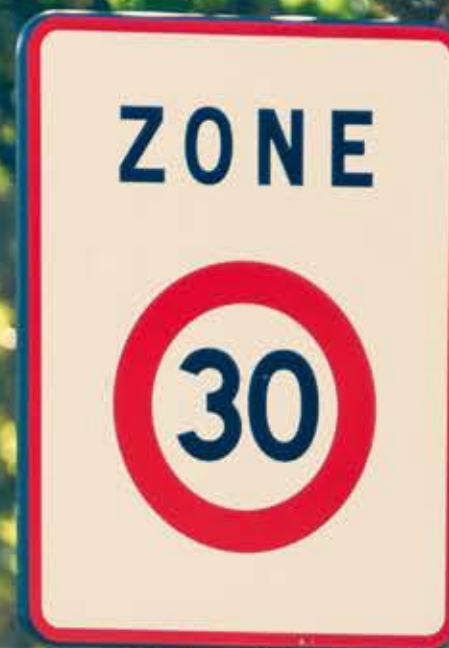
Implanter des dispositifs de ralentissement sur Lelong / Yerres

Modifier la gestion du carrefour Dumay Delille / République pour faciliter le tourne à droite depuis Dumay Delille vers République



APAISER LE TRAFIC
AUTOMOBILE

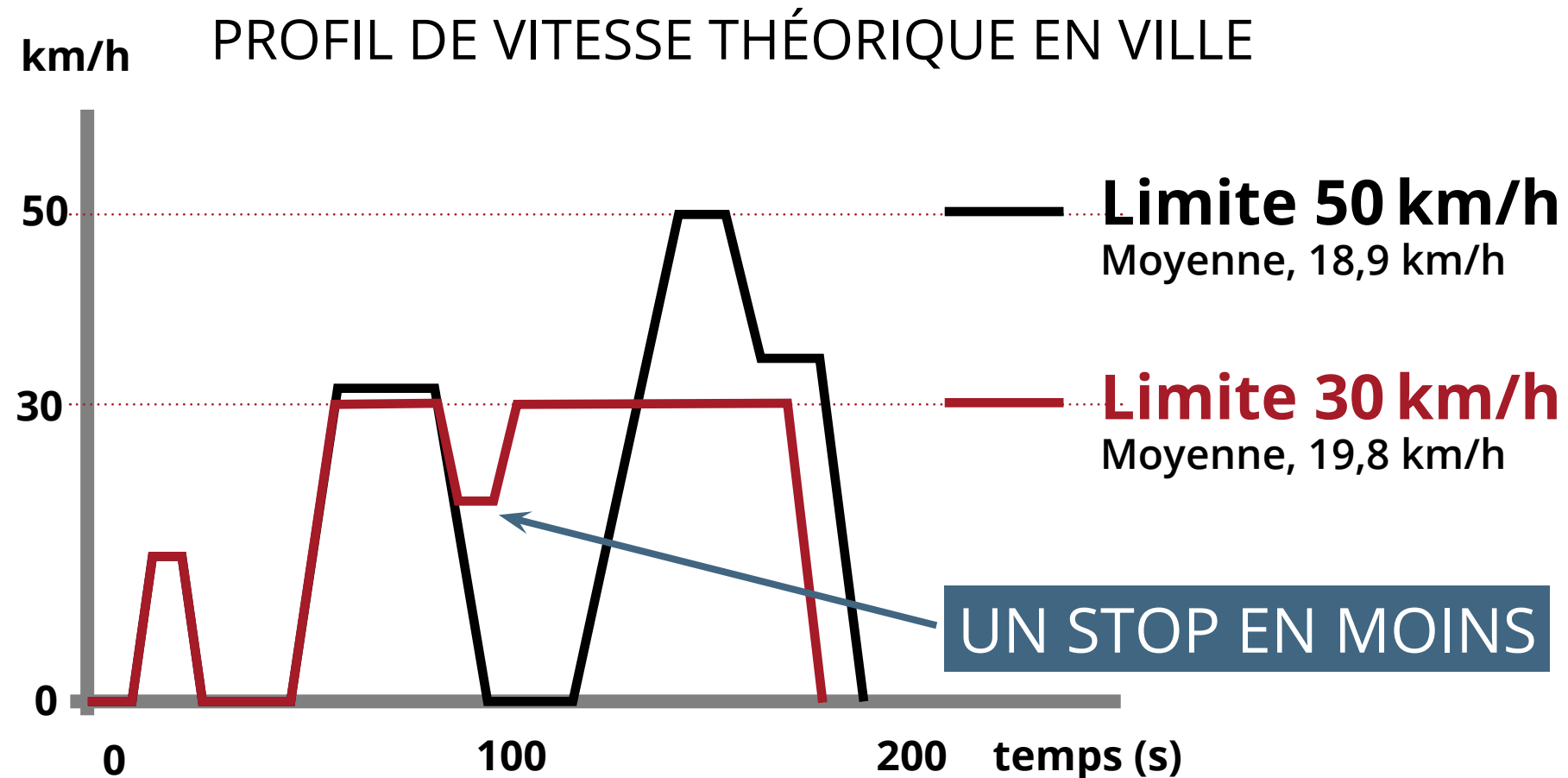
UNE ZONE 30
À L'ÉCHELLE DE LA VILLE



Ville de
MONTGERON

ROULER MOINS VITE POUR GAGNER DU TEMPS...

On peut aller plus vite avec une limite à 30 km/h en supprimant feux et stops inutiles



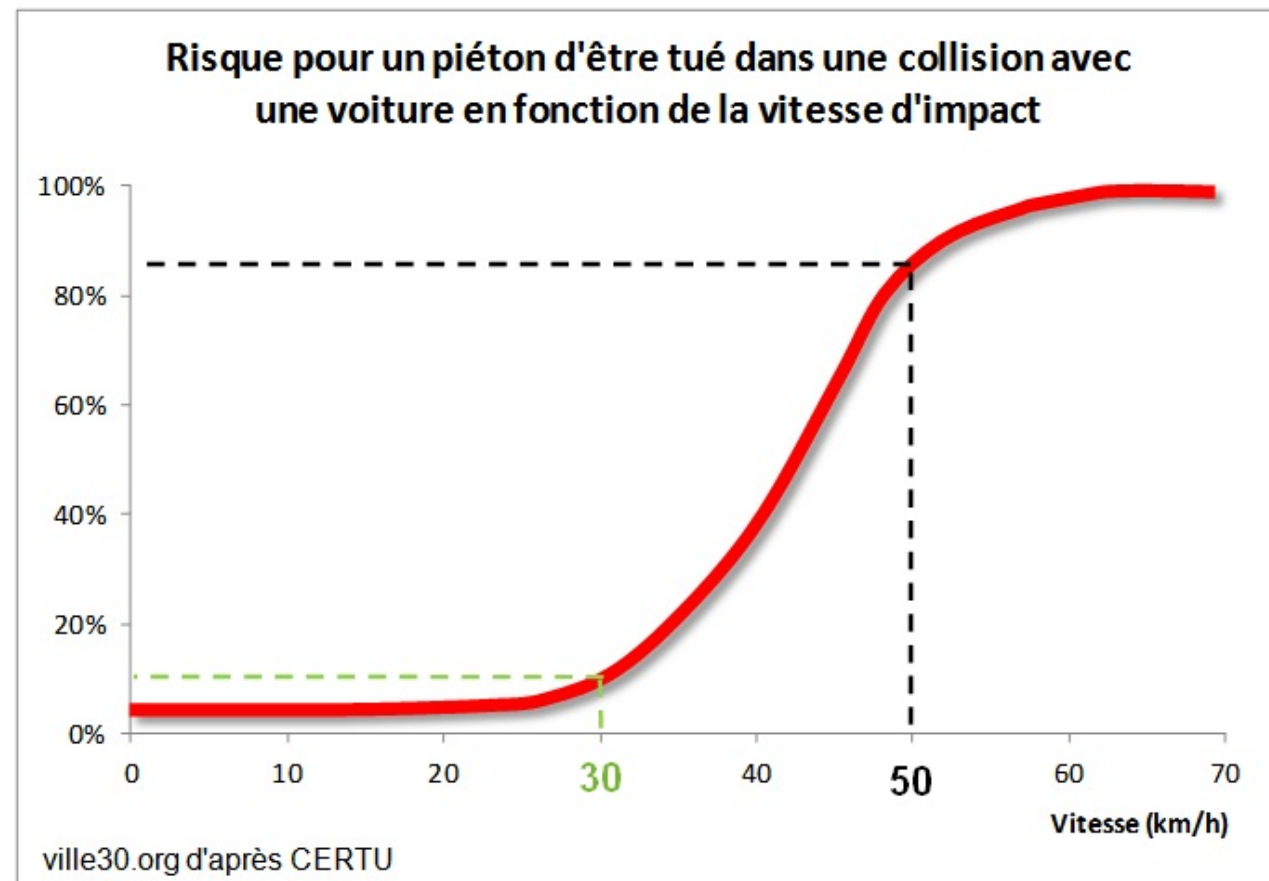
... ET DE L'ARGENT

- 65%

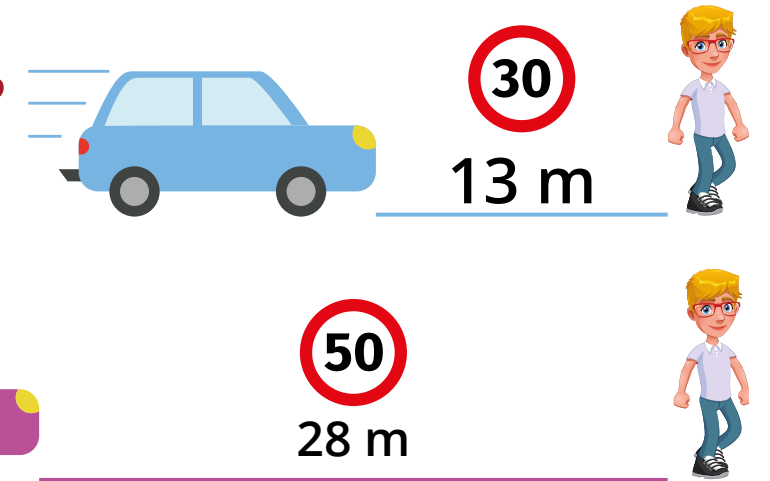
Baisse de la consommation de carburant entre 50 km/h et 30 km/h

À 30 KM/H, PLUS DE SÉCURITÉ POUR TOUS

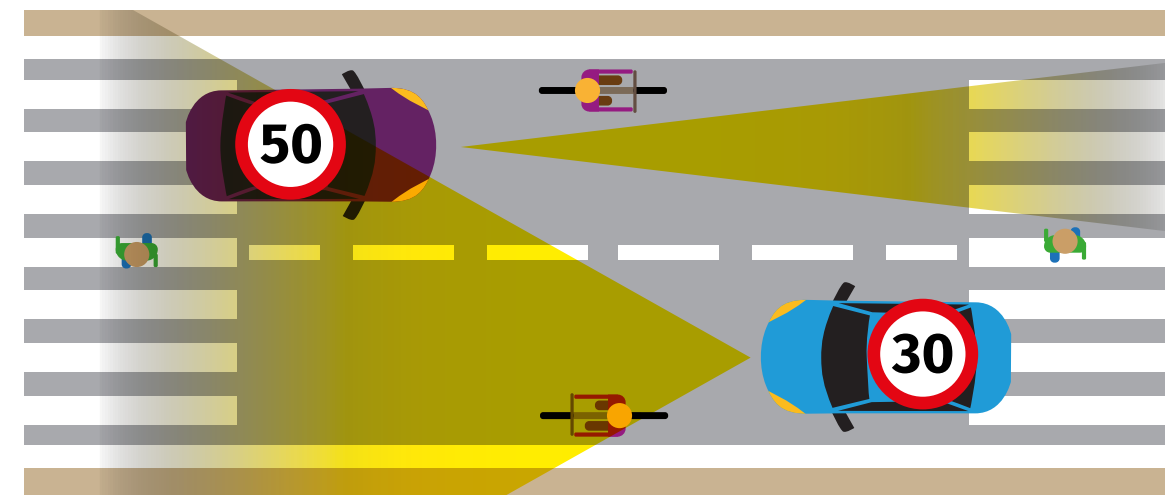
À 30 km/h,
le risque d'accident mortel diminue



À 30 km/h,
la distance de freinage
est divisée par deux



À 30 km/h,
le champ de vision s'élargit





ETAT DE L'EXISTANT

Certains quartiers sont déjà à 30 km/h



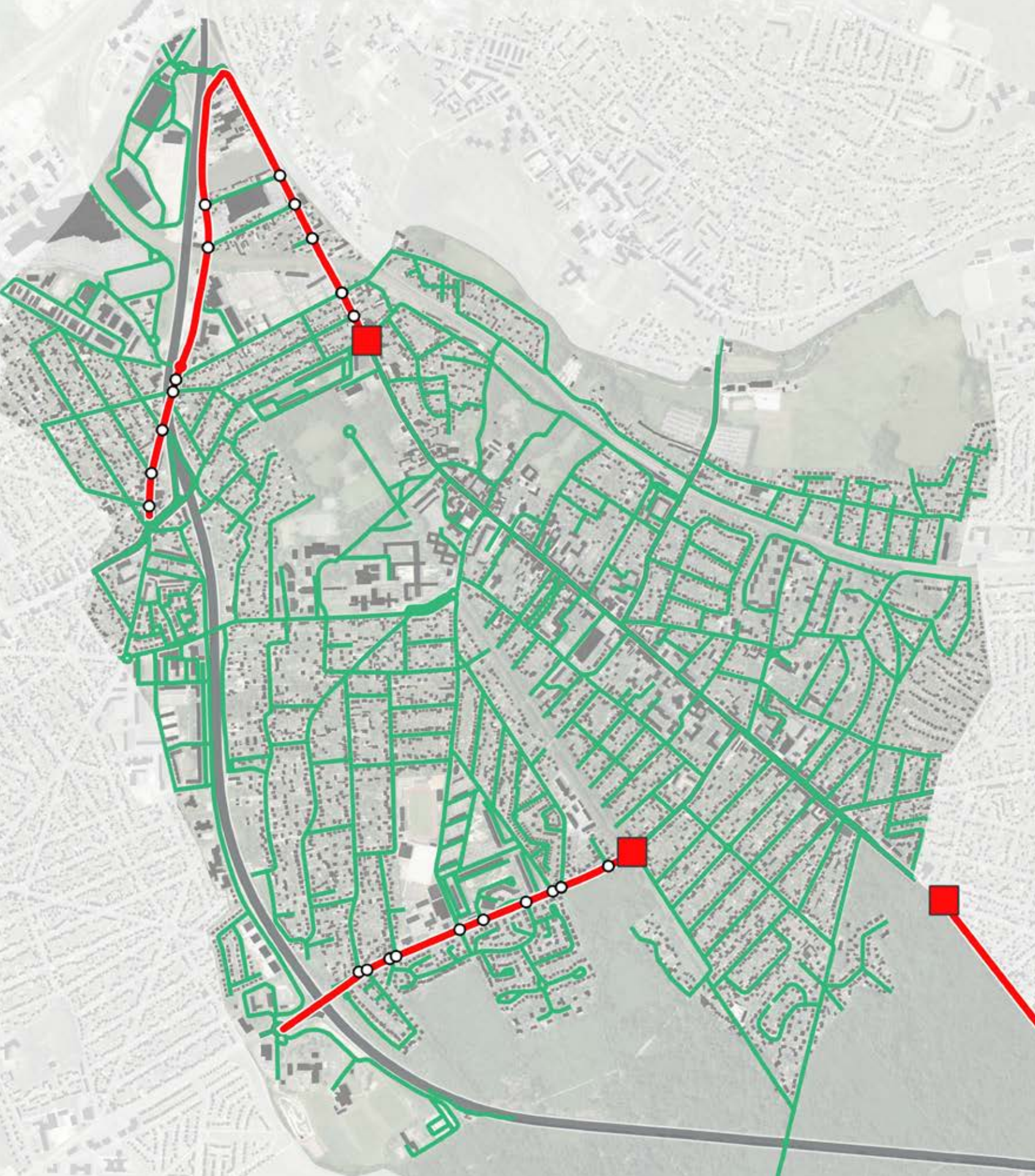
TOUTE LA VILLE À 30 KM/H

Toutes les rues passent à 30 km/h

Restent à 50 km/h

- avenue Charles de Gaulle,
- route de Corbeil,
- avenue Jean Jaurès
- fin de l'avenue de la République le long de la forêt de Sénart

RN6 inchangée

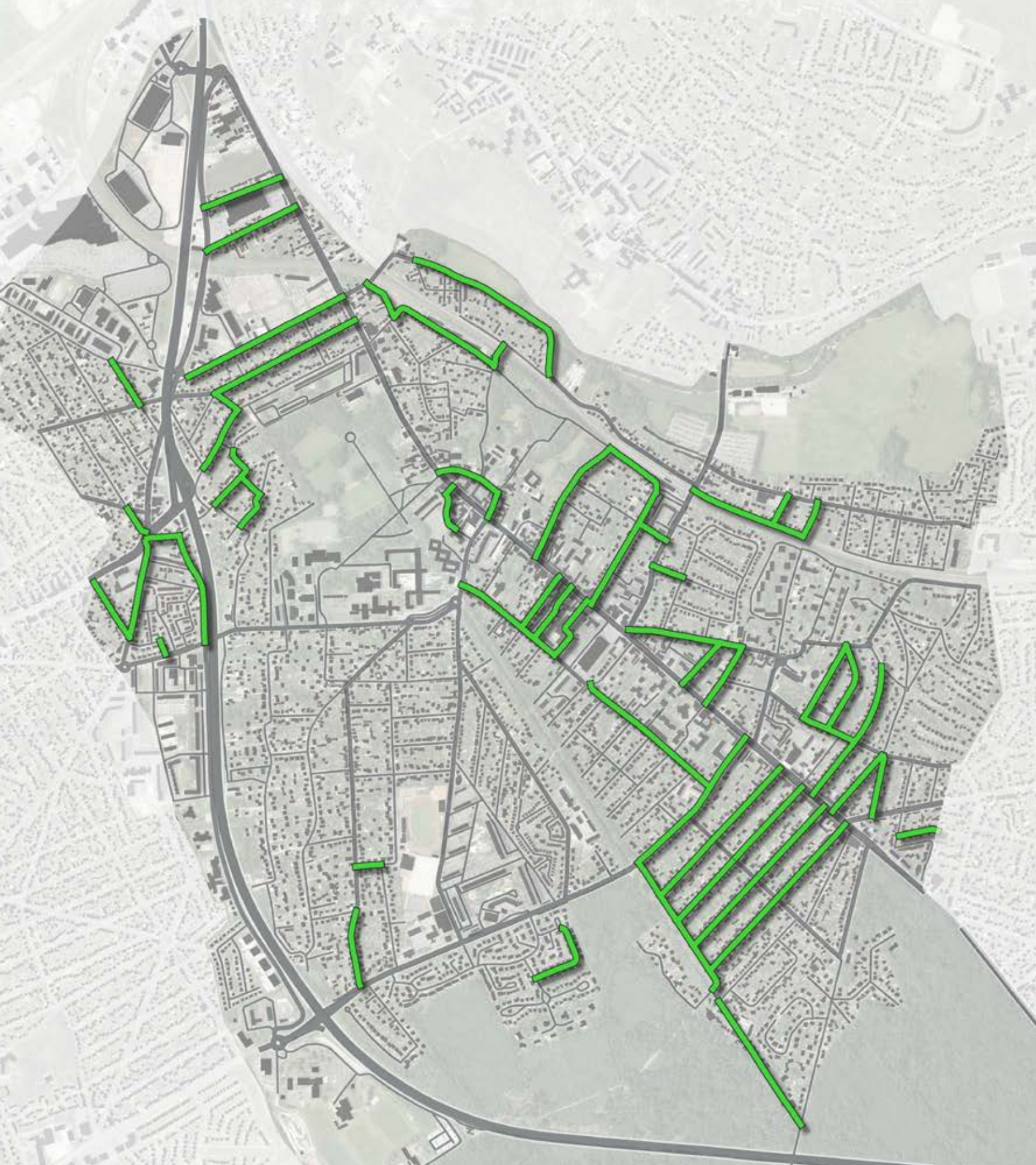


DES AMÉNAGEMENTS POUR FAIRE RESPECTER LA VILLE 30

Des plateaux en entrées – sortie de zone 30

Aménagements sur certaines voies rectilignes pour limiter la prise de vitesse (à l'image des aménagements avenue de Sénart par exemple)





LE DOUBLE SENS CYCLABLE GÉNÉRALISÉ

Autoriser la circulation des cyclistes dans les deux sens dans une rue à sens unique pour les automobilistes

Indiqué par un panneau et du marquage au sol

Très sûr pour les cyclistes :

À ce jour, aucun accident grave n'a été recensé dans une voie à double sens cyclable (France entière)



ENCOURAGER
LA PRATIQUE DU VÉLO

UN PLAN VÉLO
COMPLET



ÉTAT DE L'EXISTANT : DES ITINÉRAIRES INCOMPLETS



DEMAIN ; DES ITINÉRAIRES CONTINUS, JALONNÉS, SÉCURISÉS

Compléter le maillage pour permettre
la desserte des équipements publics et
de tous les quartiers de Montgeron

Une signalétique avec temps de parcours afin
d'encourager l'usage du vélo et la marche



EXEMPLES D'AMÉNAGEMENTS RUE DE MAINVILLE

Rue de Mainville, l'axe privilégié pour relier de Gaulle au lycée Rosa Parks

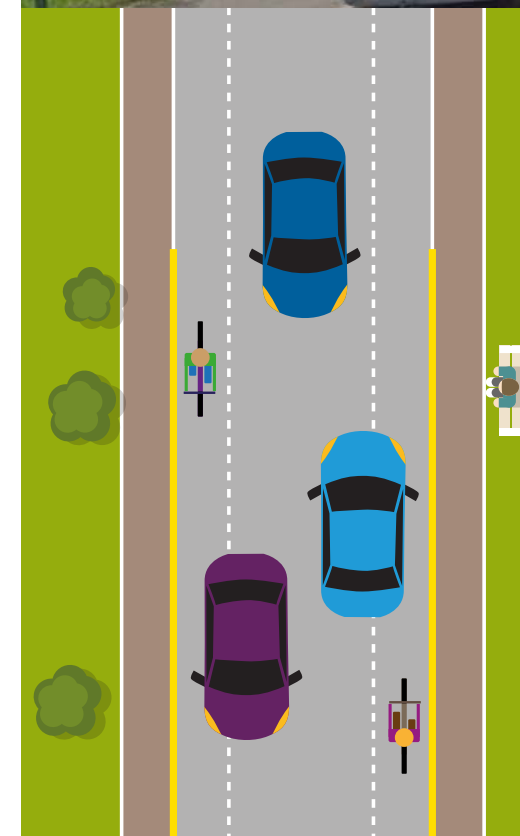


Mini rond-point – Mainville / Sénart

- Casser la vitesse des véhicules sur Mainville
- Faciliter la pratique du vélo en pacifiant la voie



Matérialiser les voies cyclables

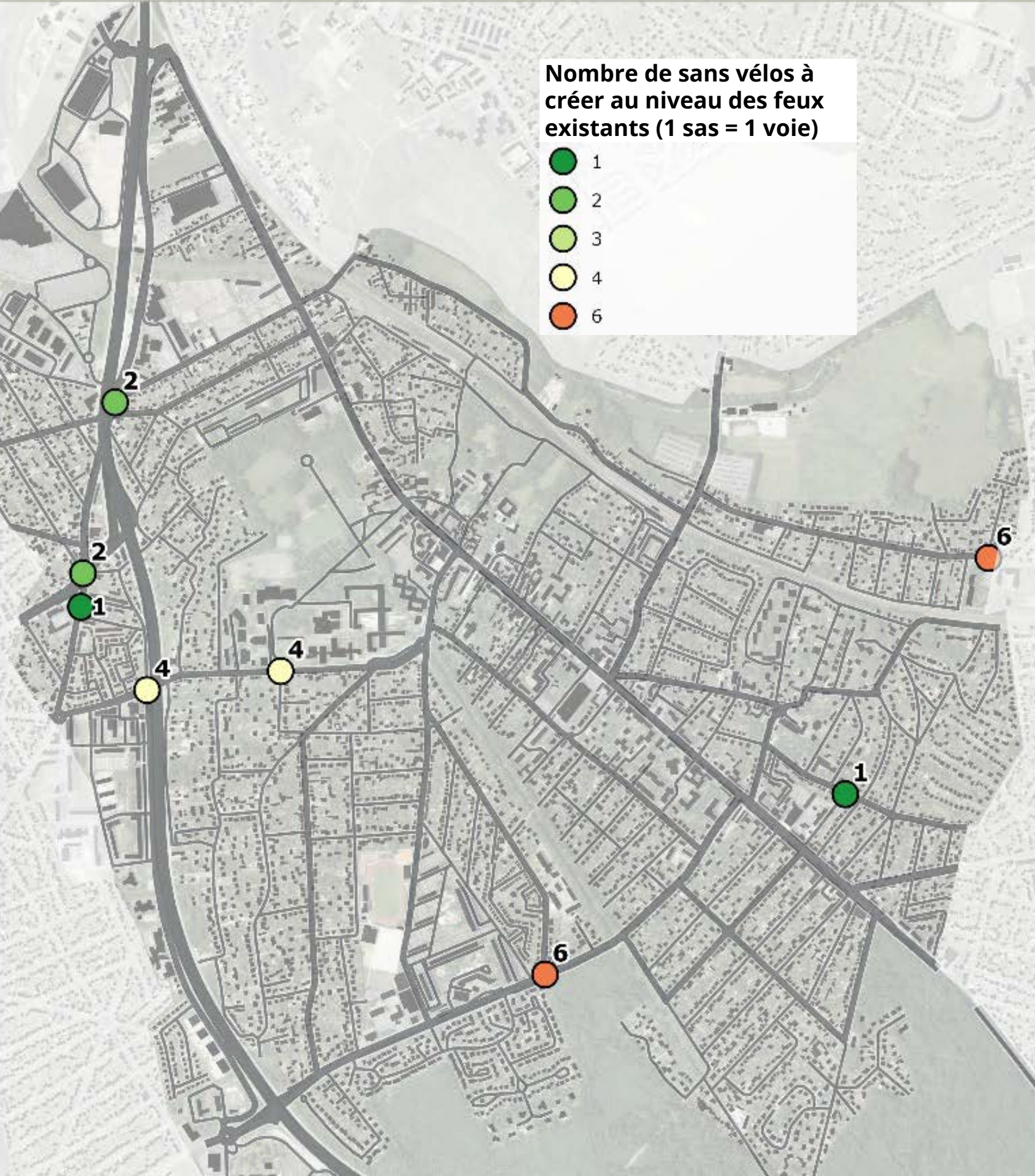


DES LIEUX POUR STATIONNER SON VÉLO

Des stationnements vélos sécurisés à proximité des écoles, des équipements publics, des stades et gymnase

Prochainement, une offre de stationnement vélo sécurisée en gare

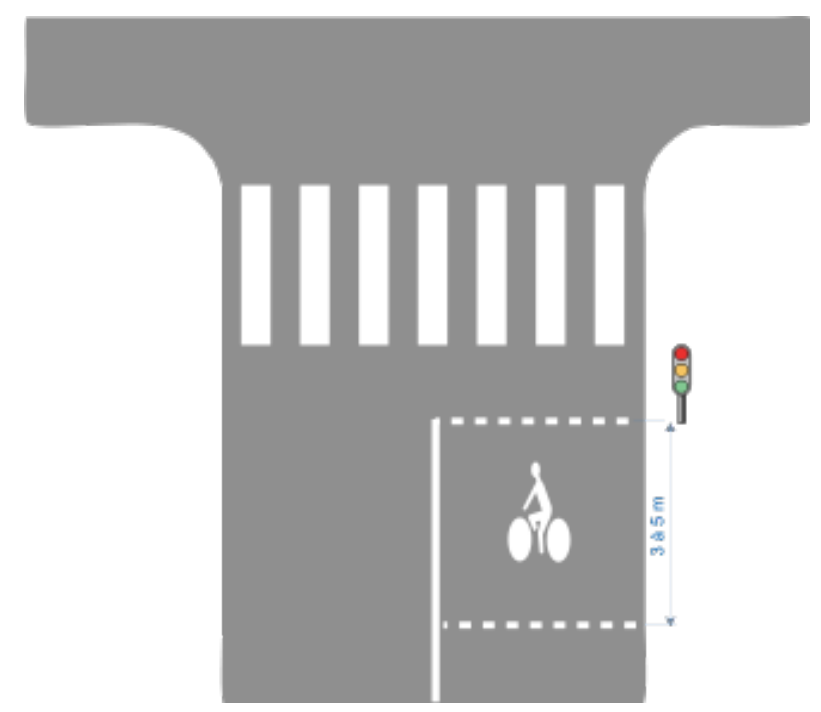




GÉNÉRALISATION DES SAS CYCLISTES AUX FEUX

Favoriser la pratique du vélo et limiter les risques de collision voitures / cycles aux intersections

- Mieux voir et mieux être vu,
- Insertion facilitée dans les carrefours,
- Éloignement des véhicules des passages piétons (sécurité et confort de traversée du piéton)



INCITER À LA PRATIQUE DU VÉLO

S'associer au service de location longue durée de vélos électriques proposé par IDF Mobilités

L'indemnité kilométrique vélo pour les agents communaux

Jusqu'à 200 € par an pour les agents municipaux qui se rendraient à leur travail à vélo

Bientôt, un nouveau service de location de vélos à assistance électrique

Idéal pour des courts trajets de 2 à 10 km entre le domicile et la gare

Encourager les voyageurs à laisser leur véhicule motorisé au garage

Associé au stationnement sécurisé Véligo

Des vélos électriques proposés en location

îledeFrance mobilités

serres - 12876 - Mai 2017

The infographic features a central illustration of a person in a suit riding a yellow electric bicycle. A winding path leads from the bicycle to a residential area with a house and trees, then to a station with a train and a garage. A hand is shown holding a Véligo membership card. The background is light grey with blue and yellow accents.



FACILITER LES
DÉPLACEMENTS DES PIÉTONS

SÉCURISER
LES DÉPLACEMENTS



DES ZONES DE RENCONTRE DANS LES VOIES RÉSIDENTIELLES

Une expérimentation de la zone de rencontre
entre Aristide Briand et la Pelouse,

Aménagement de voies en zone de
rencontre lors de prochains travaux
de voirie (Sellier, Evrard)

DES VENELLES, AMÉNAGÉES, ÉCLAIRÉES, JALONNÉES, VÉGÉTALISÉES



Peu mises en valeur, les venelles sont pourtant essentielles aux déplacements piétons

Faciliter leur usage, en créant des voies agréables, éventuellement en partenariat avec les riverains (pour le fleurissement par exemple)

SYNTHÈSE



Ville de
MONTGERON

L'AVENUE DE LA RÉPUBLIQUE EN EXEMPLE

PROMENADE AGRÉABLE

ZONE DE RENCONTRE

30 KM/H

AVENUE MULTIMODALE

TROTTOIRS DÉSENCOMBRÉS

TROTTOIRS ÉLARGIS

CHAUSSÉE RÉTRÉCIE

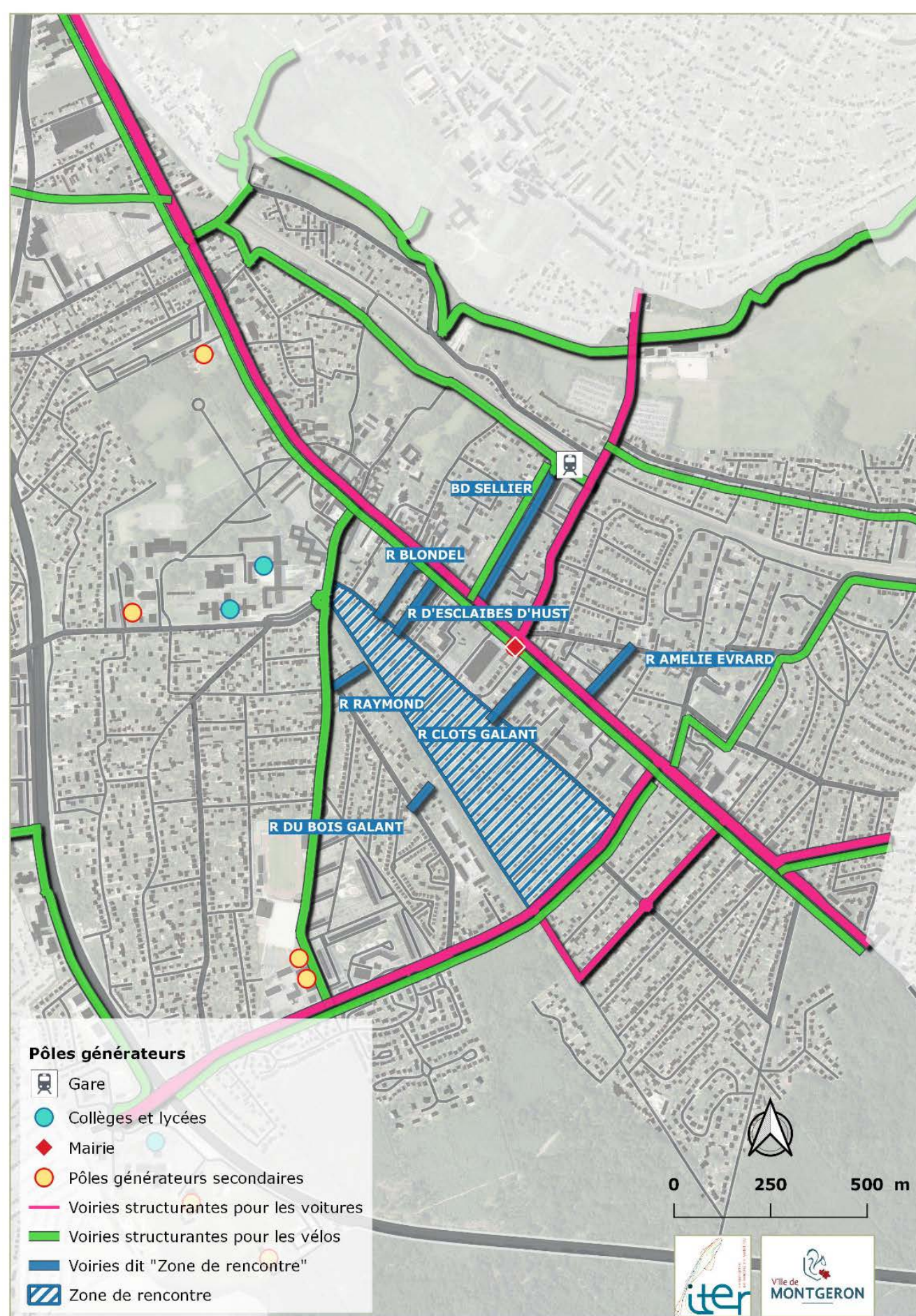


Ville de
MONTGERON

DES ITINÉRAIRES PRIVILÉGIÉS POUR CHAQUE MODE DE DÉPLACEMENT

Hiérarchisation multimodale de la voirie pour limiter le recours presque systématique à la voiture individuelle

- **FLUIDIFIER LE TRAFIC AUTOMOBILE**, notamment sur Leclerc et limiter le trafic de transit dans les quartiers résidentiels,
- **SÉCURISER DES ITINÉRAIRES CYCLABLES** continus irriguant l'ensemble des quartiers de Montgeron,
- **FACILITER LES DÉPLACEMENTS DES PIÉTONS** depuis l'avenue de la République vers les principaux pôles générateurs de déplacement (gare, Pelouse, lycée),



QUELLE MISE EN ŒUVRE ?



EN COURS : suppression des feux tricolores sur Leclerc et République

TOUSSAINT 2018 : début de l'expérimentation de la zone 30 (marquage au sol, panneaux, mobilier urbain temporaire)

COURT TERME : aménagements cyclables et piétons légers (marquage des doubles sens cyclables, panneaux, etc.)

LONG TERME : aménagements plus lourds nécessitant une intervention globale sur la voirie



Ville de

MONTGERON
