

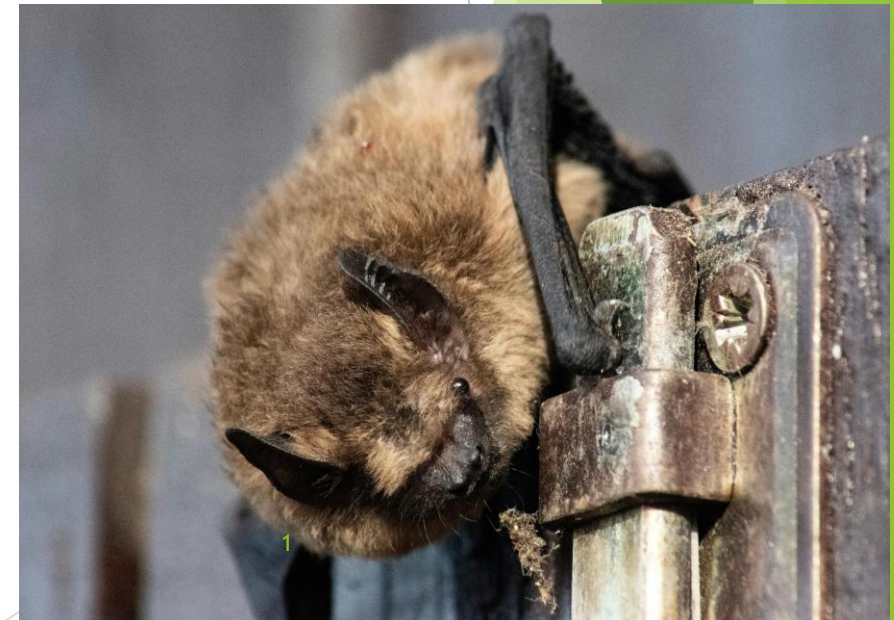
Chauves-souris : Nos voisines de la nuit



Conférence Montgeron Environnement

Samedi 23 mai 2026

Bénédicte Grimard (Montgeron Environnement) et Cécile Villaume (Faune Alfort)



Les chauves-souris : Nos voisines de la nuit

- ▶ Les chauves-souris
 - ▶ Lieux communs, légendes
 - ▶ Législation, protection
 - ▶ Principales espèces
 - ▶ Particularités anatomiques
 - ▶ Alimentation, écholocation (ou écholocalisation)
 - ▶ Cycle biologique
- ▶ L'inventaire en forêt de Sénart
 - ▶ Inventaire ONF de 2022
- ▶ Accueillir et protéger les chauves-souris

Les chauves-souris : Nos voisines de la nuit

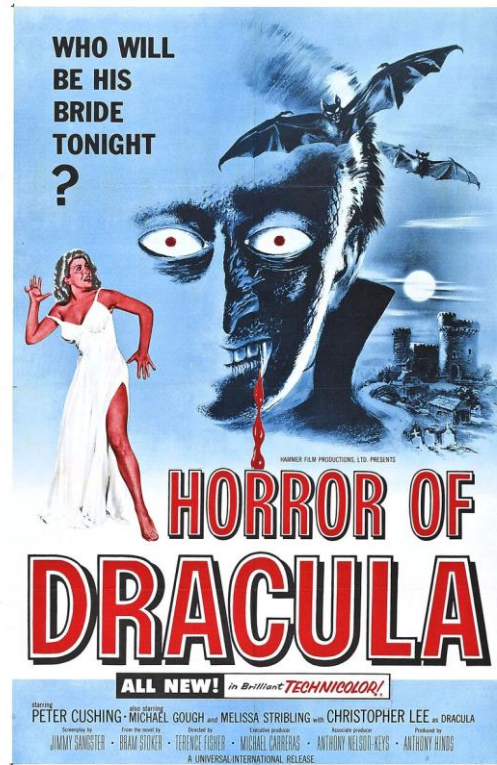
- ▶ Les chauves-souris
 - ▶ Lieux communs, légendes
 - ▶ Législation, protection
 - ▶ Principales espèces
 - ▶ Particularités anatomiques
 - ▶ Alimentation, écholocation (ou écholocalisation)
 - ▶ Cycle biologique
- ▶ L'inventaire en forêt de Sénart
 - ▶ Inventaire ONF de 2022
- ▶ Accueillir et protéger les chauves-souris

Lieux communs, légendes

- Les chauves-souris sont des vampires



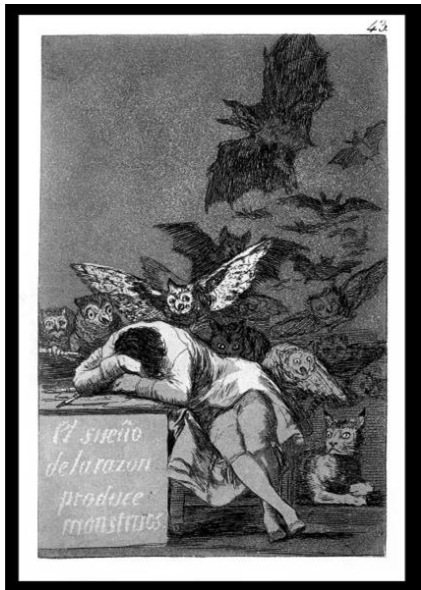
En France métropolitaine



4

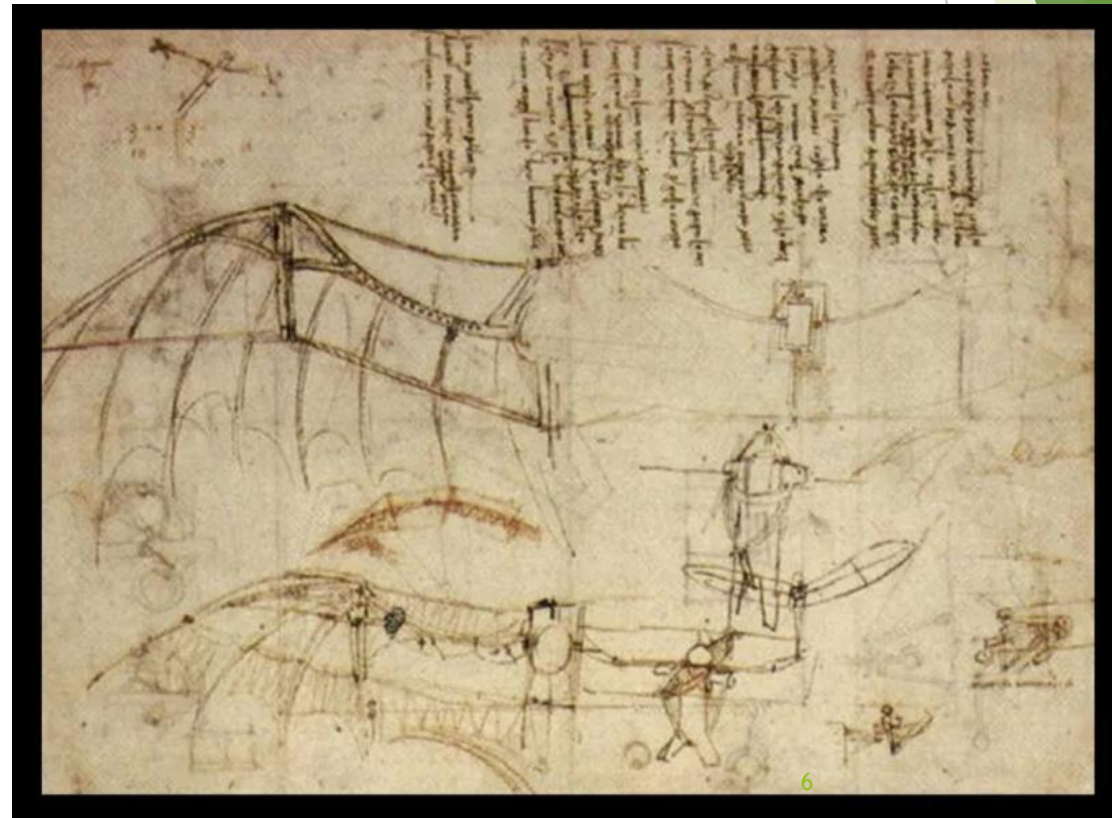
Lieux communs, légendes

- ▶ Les chauves-souris sont des monstres
- ▶ Les chauves-souris s'accrochent dans les cheveux
- ▶ Les chauves-souris sont aveugles



Lieux communs, légendes

- Les chauves-souris sont inspirantes



Les chauves-souris : Nos voisines de la nuit

- ▶ Les chauves-souris
 - ▶ Lieux communs, légendes
 - ▶ Législation, protection
 - ▶ Principales espèces
 - ▶ Particularités anatomiques
 - ▶ Alimentation, écholocation (ou écholocalisation)
 - ▶ Cycle biologique
- ▶ L'inventaire en forêt de Sénart
 - ▶ Inventaire ONF de 2022
- ▶ Accueillir et protéger les chauves-souris

Législation : Toutes les espèces de chauves-souris sont protégées

► CONVENTION OU RÉGLEMENTATION INTERNATIONALES ET EUROPÉENNES

- **La Convention de Bonn (23/06/1979)** sur la conservation des espèces migratrices.
- **La Convention de Berne (19/09/1979)** sur la conservation de la vie sauvage et du milieu naturel de l'Europe.
- **L'accord EUROBATS (04/12/1991)** concernant la conservation des populations de chauves-souris européennes.
- **La Directive européenne Habitats-Faune-Flore (CEE n° 92/43)** mentionne en annexe IV que les chauves-souris nécessitent une protection stricte sur le territoire des États membres de l'Union européenne. L'annexe II dresse la liste des espèces d'intérêt communautaire.

Législation : Toutes les espèces de chauves-souris sont protégées

► DROIT FRANÇAIS


- 34 espèces de chauves-souris recensées en France métropolitaine
- Toutes protégées
 - 2 qualifiées en danger critique d'extinction (CR)
 - 2 qualifiées en danger (EN)
 - 5 qualifiées quasi menacées (NT)

► Arrêté ministériel du 23 avril 2007 (modifié le 15/09/2012) :

- Interdiction de destruction, la mutilation, la capture, la perturbation intentionnelle **des animaux**
- Interdiction de destruction, altération, dégradation des **sites de reproduction et aires de repos**
- Interdiction de perturbation **des cycles biologiques**



LISTE ROUGE RÉGIONALE (2017)

 CR : espèce en danger critique d'extinction

 EN : espèce en danger

Législation

- ▶ Au niveau régional il existe un plan d'action pour sauvegarder les chauves-souris
 - ▶ Les **20 espèces** présentes en Ile de France sont concernées
- ▶ Télécharger le plan régional d'action https://geonature.arb-idf.fr/sites/default/files/articles/documents/prachauve-souris_hd_20190212-compressé.pdf



PRÉFET
DE LA RÉGION
D'ÎLE-DE-FRANCE
*Liberté
Égalité
Fraternité*

Ile-de-France
**Plan régional
d'actions pour
sauvegarder les
chauves-souris**
2018 - 2027

Plan Régional
d'Actions
Circulaires
Ile-de-France
2018 - 2027

10

Les chauves-souris : Nos voisines de la nuit

- ▶ Les chauves-souris
 - ▶ Lieux communs, légendes
 - ▶ Législation, protection
 - ▶ Principales espèces
 - ▶ Particularités anatomiques
 - ▶ Alimentation, écholocation (ou écholocalisation)
 - ▶ Cycle biologique
- ▶ L'inventaire en forêt de Sénart
 - ▶ Inventaire ONF de 2022
- ▶ Accueillir et protéger les chauves-souris

Principales espèces

Les Pipistrelles

- ▶ Pipistrelle commune



Corps : 3,5 à 5 cm, Envergure : 18 à 24 cm
Poids : 3 à 8 g

Les Oreillards

- ▶ Oreillard roux



Corps : 5 cm, Envergure : 30 cm
Poids : 6 à 14 g



Corps : 13 à 15 cm
Envergure : 26 à 29 cm
Poids : 18 g

Principales espèces

Les Rhinolophes

► Grand rhinolophe



Corps : 6 à 7 cm, Envergure : 35 à 40 cm
Poids : 15 à 35 g

Les Noctules

► Noctule commune



Corps : 11 à 14 cm, Envergure : 32 à 40 cm
Poids : 15 à 42 g



Corps : 13 à 15 cm
Envergure : 26 à 29 cm
Poids : 18 g

Principales espèces

Les Sérotines

- ▶ Sérotine commune



Corps : 6 à 9 cm, Envergure : 31 à 38 cm
Poids : 18 à 35 g

Les Murins

- ▶ Murin de Daubenton



Corps : 4,5 à 7 cm, Envergure : 24 à 27 cm
Poids : 6 à 15 g



Corps : 13 à 15 cm
Envergure : 26 à 29 cm
Poids : 18 g

Les chauves-souris : Nos voisines de la nuit

- ▶ Les chauves-souris
 - ▶ Lieux communs, légendes
 - ▶ Législation, protection
 - ▶ Principales espèces
 - ▶ Particularités anatomiques
 - ▶ Alimentation, écholocation (ou écholocalisation)
 - ▶ Cycle biologique
- ▶ L'inventaire en forêt de Sénart
 - ▶ Inventaire ONF de 2022
- ▶ Accueillir et protéger les chauves-souris

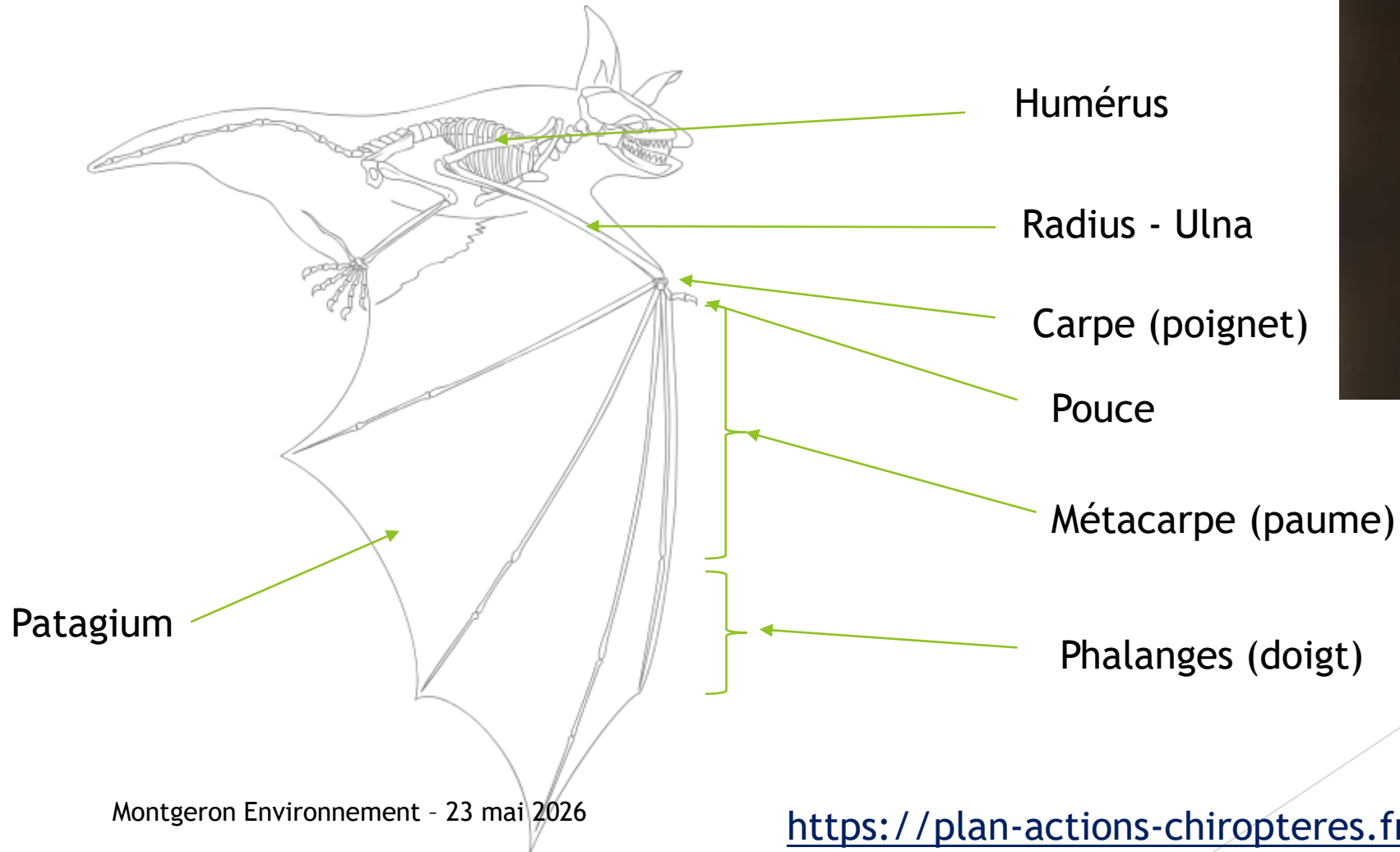
Particularités anatomiques

- ▶ **Chiroptère**
 - ▶ Chiro = Main
 - ▶ Ptère = Aile

- ▶ L'aile de la chauve-souris est une main modifiée

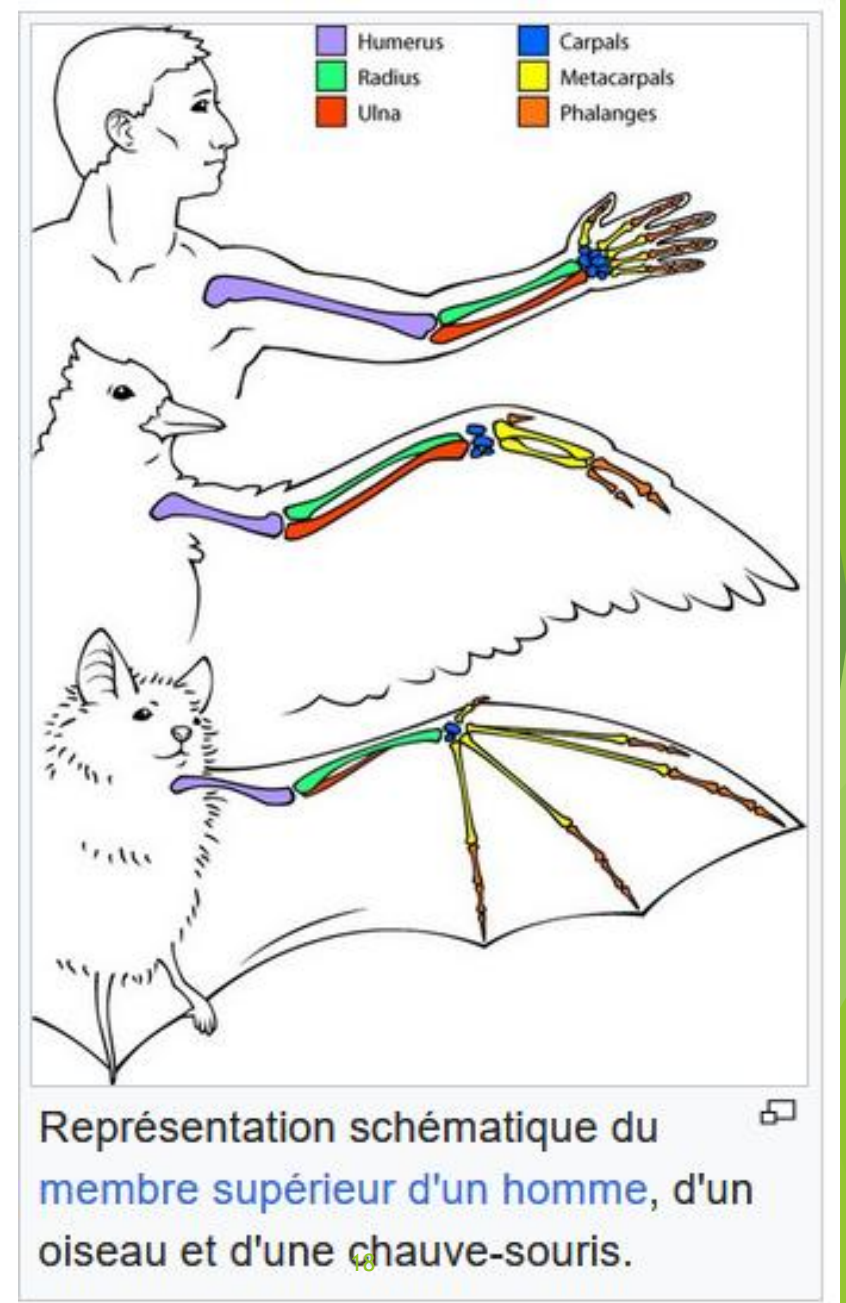


Particularités anatomiques



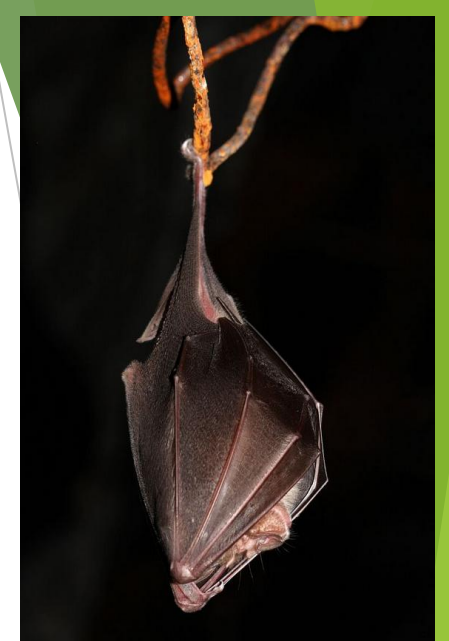
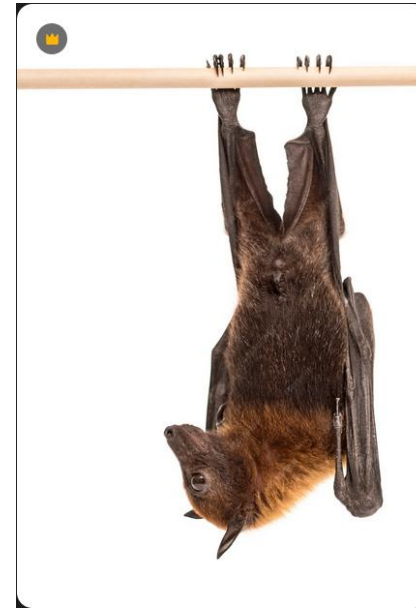
Particularités anatomiques

- ▶ Comparaisons membre supérieur
 - ▶ D'un homme
 - ▶ D'un oiseau
 - ▶ D'une chauve-souris
- ▶ La chauve-souris maîtrise la forme de son aile avec ses doigts
 - ▶ Grande précision du vol



Particularités anatomiques

- ▶ Particularité des membres postérieurs
 - ▶ Fortes griffes
 - ▶ La chauve-souris peut rester suspendue sans effort



Grand rhinolophe en hibernation
© Marc Corail



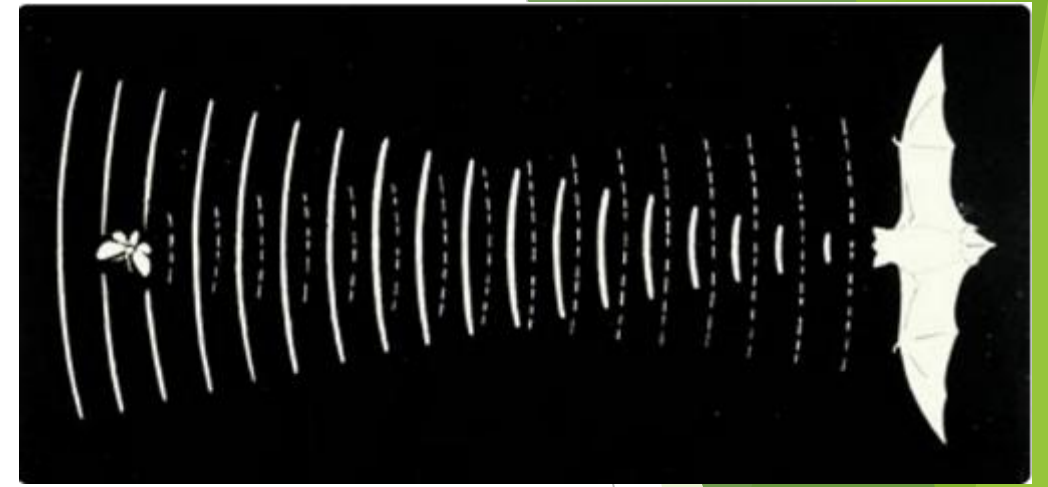
© Maury GOLINI

Les chauves-souris : Nos voisines de la nuit

- ▶ Les chauves-souris
 - ▶ Lieux communs, légendes
 - ▶ Législation, protection
 - ▶ Principales espèces
 - ▶ Particularités anatomiques
 - ▶ Alimentation, écholocation (ou écholocalisation)
 - ▶ Cycle biologique
- ▶ L'inventaire en forêt de Sénart
 - ▶ Inventaire ONF de 2022
- ▶ Accueillir et protéger les chauves-souris

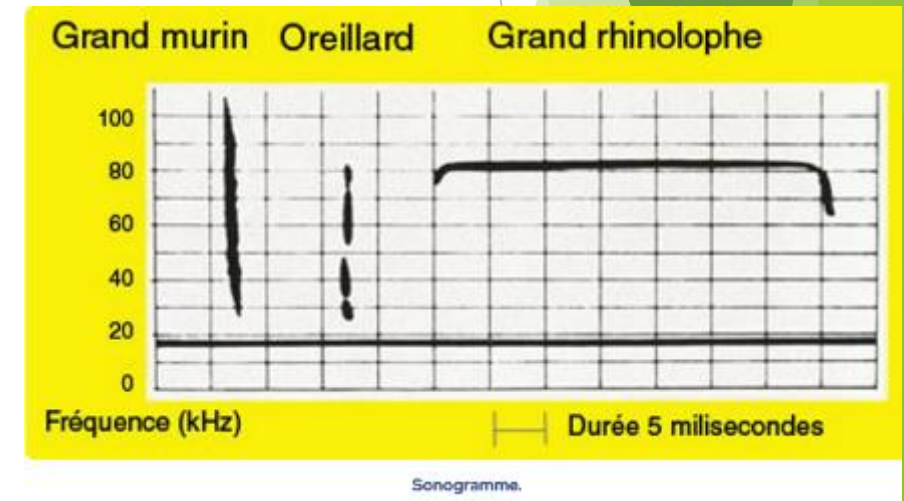
Alimentation, écholocation

- ▶ Insectivore
- ▶ 70% des insectes se déplacent la nuit (au coucher du soleil)
- ▶ Chasse la nuit (1000 à 2000 insectes par nuit)
 - ▶ Malheureusement pas prédateur du moustique tigre (diurne)
- ▶ Se dirige et chasse en émettant des ultra-sons
- ▶ Chaque espèce possède une fréquence et une durée de cris particulières



Portée 5 à 100 m

Autres mammifères
utilisant l'écholocation :
Les cétacés



Echolocation

- ▶ Emission des sons par la bouche ou par le nez
- ▶ Réception des sons dans les oreilles très développées



Pipistrelle commune
Son émis par la bouche



Grand rhinolophe
Son émis par le nez

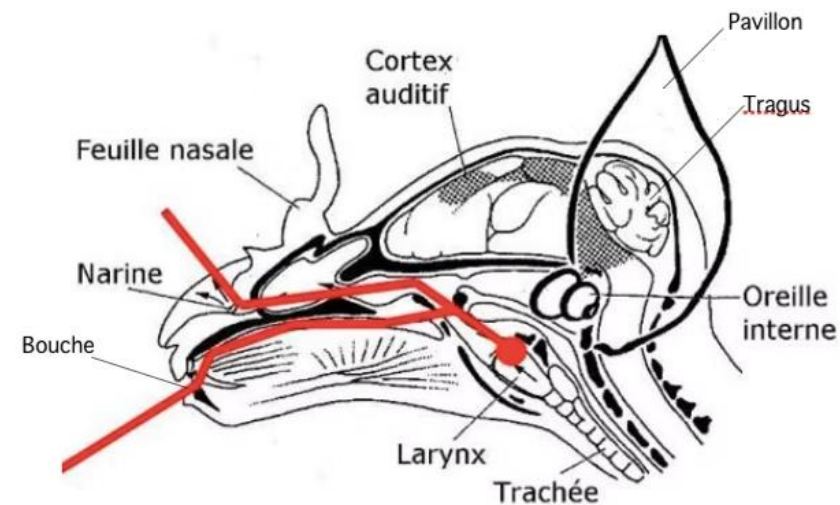


Schéma de l'anatomie de la tête de la chauve-souris avec les organes responsables de l'écholocation

Le trait rouge représente le trajet du son

Echolocation

- ▶ Echolocation de chauve-souris



Alimentation

- ▶ Terrains de chasse
 - ▶ Milieux forestiers
 - ▶ Milieux ouverts (milieux agricoles, pâtures...)
 - ▶ Haies, vergers
 - ▶ Milieux humides (rivières, étangs, marais...)



Grande noctule
Chasse jusqu'à 2000 m d'altitude



Murin de Daubenton
Chasse au ras de l'eau

Espèces Noms communs <small>Noms scientifiques</small>	Territoires de chasse			Bâtiments et ouvrages
	Milieux forestiers	Milieux semi-ouverts	Milieux humides	
Famille des Rhinolophidés				
Grand rhinolophe <i>Rhinolophus ferrumequinum</i>	▲▲	▲▲	▲	▲
Petit rhinolophe <i>Rhinolophus hipposideros</i>	▲	▲▲	▲	▲
Famille des Vespertilionidés				
Barbastelle <i>Barbastella barbastellus</i>	▲▲	▲▲	▲	(▲)
Grand et Petit murin <i>Myotis sp</i>	▲▲	▲▲	▲	▲
Murin à oreilles échanquées <i>Myotis emarginatus</i>	▲▲	▲	▲▲	▲
Murin de Bechstein <i>Myotis bechsteini</i>	▲▲	▲	▲	(▲)
Murin de Daubenton <i>Myotis daubentonii</i>	▲	▲	▲▲	▲
Oreillard roux <i>Plecotus auritus</i>	▲▲	▲	▲	(▲)
Oreillard gris <i>Plecotus auritriacus</i>	▲	▲▲	▲	▲
Pipistrelle commune <i>Pipistrellus pipistrellus</i>	▲	▲	▲▲	▲
Sérotine commune <i>Eptesicus serotinus</i>	▲	▲▲	▲	▲

Alimentation : Terrains de chasse

Pipistrelle commune

- ▶ Zones humides
- ▶ Etendues d'eau
- ▶ Eclairages urbains
- ▶ Zones boisées
- ▶ Milieux agricoles



Murin de Daubenton

- ▶ Plans d'eau calmes sans végétation
- ▶ Lisières forestières
- ▶ Prairies humides
- ▶ Mer étale

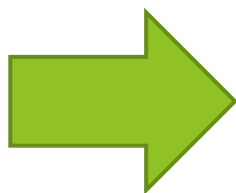


La forêt de Sénart : Milieu boisé, mares, milieux agricoles au sud
Grandes allées forestières

Terrain de chasse de choix pour certaines espèces

Alimentation : Effet de la pollution lumineuse

- ▶ La pollution lumineuse perturbe les cycles biologiques des chauves-souris
 - ▶ Chasse les animaux de leurs gîtes
 - ▶ Modifie les trajectoires / horaires d'envol depuis les gîtes
 - ▶ Modifie les horaires de chasse
 - ▶ Modifie la répartition des insectes
 - ▶ Coupe les routes de vol



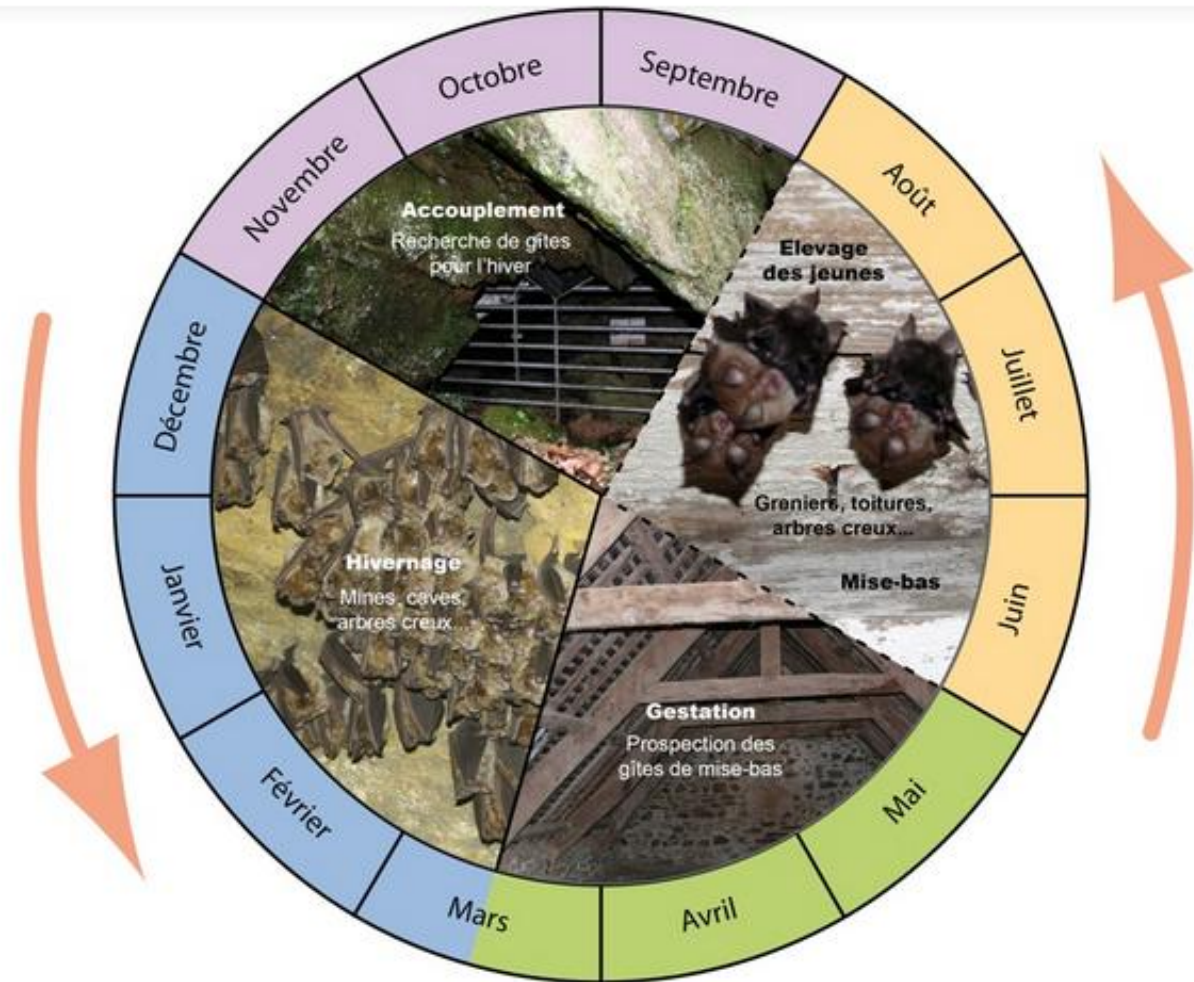
Importance du maintien d'une trame noire

Les chauves-souris : Nos voisines de la nuit

- ▶ Les chauves-souris
 - ▶ Lieux communs, légendes
 - ▶ Législation, protection
 - ▶ Principales espèces
 - ▶ Particularités anatomiques
 - ▶ Alimentation, écholocation (ou écholocalisation)
 - ▶ Cycle biologique
- ▶ L'inventaire en forêt de Sénart
 - ▶ Inventaire ONF de 2022
- ▶ Accueillir et protéger les chauves-souris

Cycle biologique

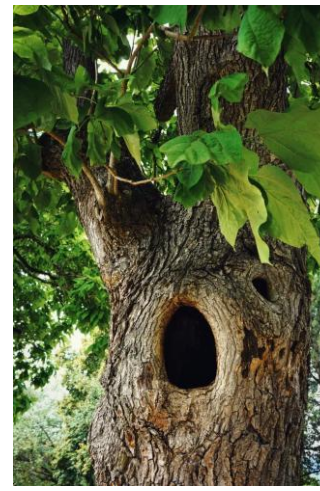
- ▶ Automne
 - ▶ Accouplements
- ▶ Hiver
 - ▶ Hibernation
- ▶ Printemps
 - ▶ Ovulation - Fécondation
 - ▶ Gestation (55 à 75 jours)
- ▶ Eté
 - ▶ Mise-bas
 - ▶ Elevage des jeunes



Cycle biologique

► Hibernation

- Les chauves-souris entrent en léthargie hivernale
 - Baisse de la température, de la fréquence cardiaque et respiratoire
 - Suspendues, entourées de leurs ailes
 - **Ne pas déranger !**
- Lieux : Gîtes frais à température et humidité constantes
 - Arbres creux
 - Caves
 - Ponts
 - Grottes
 - Anciennes mines
 - Anciennes carrières



Cycle biologique

► Reproduction

- Certaines espèces sont polygames (un mâle plusieurs femelles)
- Certaines espèces sont polyandres (une femelle plusieurs mâles)

- Accouplement à l'automne
- Stockage des spermatozoïdes
- Ovulation retardée quand les conditions sont optimales (printemps, été)

- **Un petit par an (espèce peu prolifique)**
- Allaitement 3 semaines à 1 mois



Le bébé accroché à sa mère



<https://gepma.org/mammifere/pipistrelle-commune/>



Des femelles de nombreuses espèces de chauves-souris portent leur petit lorsqu'elles volent.
PHOTO : UNIVERSITÉ DE TEL-AVIV/YUVAL BARKA

La femelle peut transporter son petit en vol

Cycle biologique



VIDÉO – Une "nursérie" de 650 chauves-souris découverte en Dordogne dans les combles d'une église



Le conservatoire d'espaces naturels de Nouvelle-Aquitaine est venu recenser la colonie, en juillet. © Aucun(e) - N.Quero -...

Murin à oreille échancrée et Grand rhinolophe

- ▶ Elevage des petits en groupe dans des colonies
 - ▶ Grottes
 - ▶ Trous dans les arbres
 - ▶ Bâtiments anciens
 - ▶ Cavités au niveau des toits



Château de Cénevières



Noctule commune sortant d'une cavité d'arbre

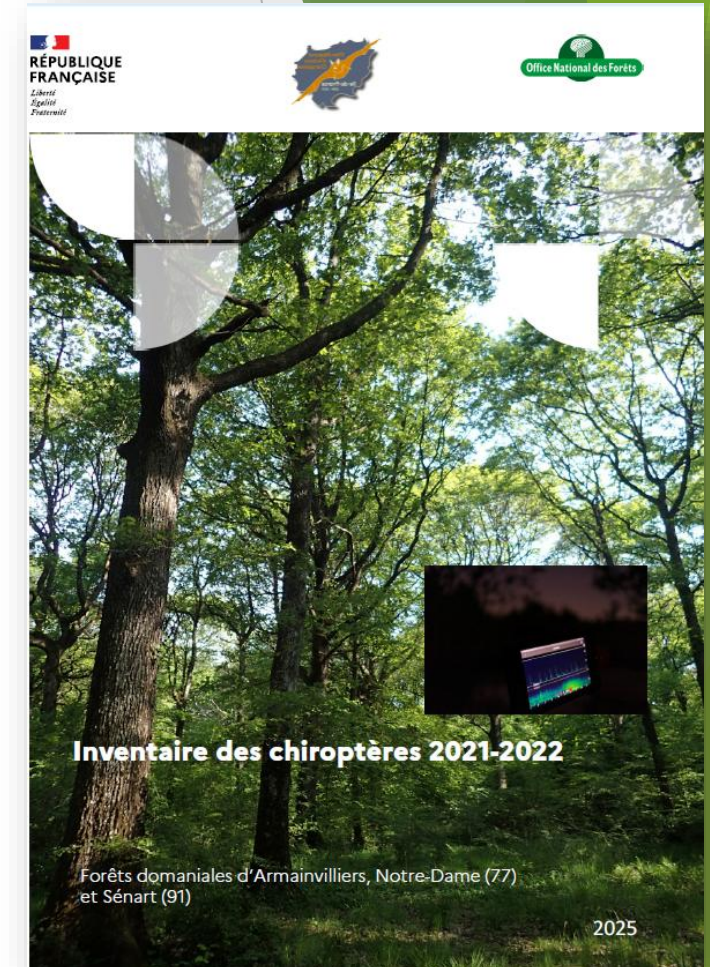
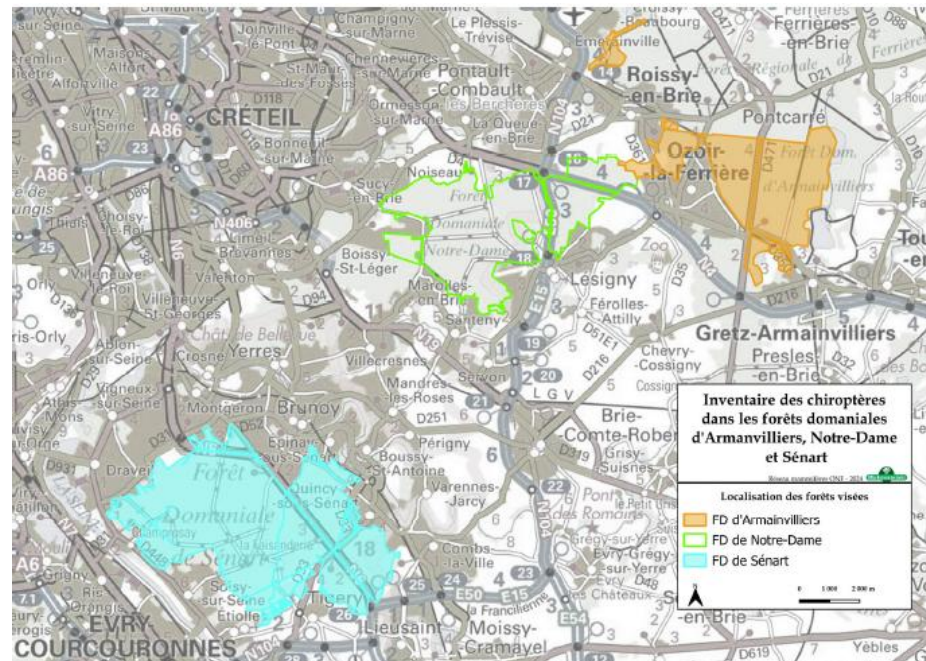


Les chauves-souris : Nos voisines de la nuit

- ▶ Les chauves-souris
 - ▶ Lieux communs, légendes
 - ▶ Législation, protection
 - ▶ Principales espèces
 - ▶ Particularités anatomiques
 - ▶ Alimentation, écholocation (ou écholocalisation)
 - ▶ Cycle biologique
- ▶ L'inventaire en forêt de Sénart
 - ▶ Inventaire ONF de 2022
- ▶ Accueillir et protéger les chauves-souris

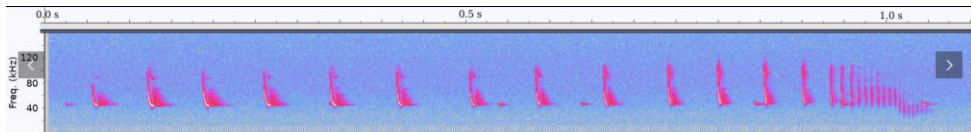
Inventaire chauves-souris sur l'Arc Boisé et la forêt de Sénart

- ▶ 3 forêts inventoriées
 - ▶ Armainvilliers (2021)
 - ▶ Notre-Dame (2021)
 - ▶ Sénart (2022)

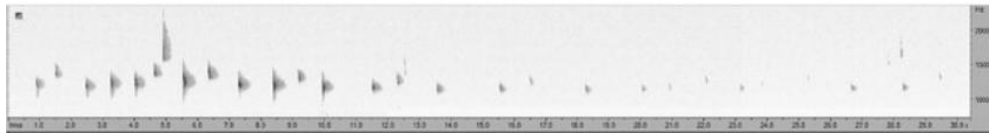


Méthode

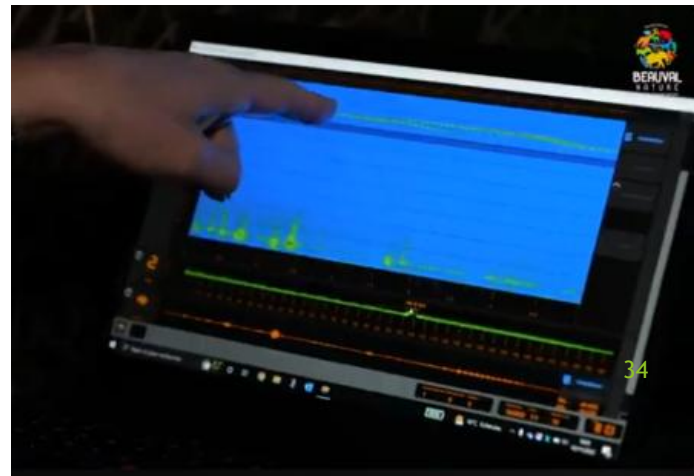
- ▶ Ecoute avec des appareils qui convertissent les sons émis en sons audibles pour l'homme
- ▶ Enregistrement et analyse à posteriori



Exemple : cri d'écholocation d'une Pipistrelle commune

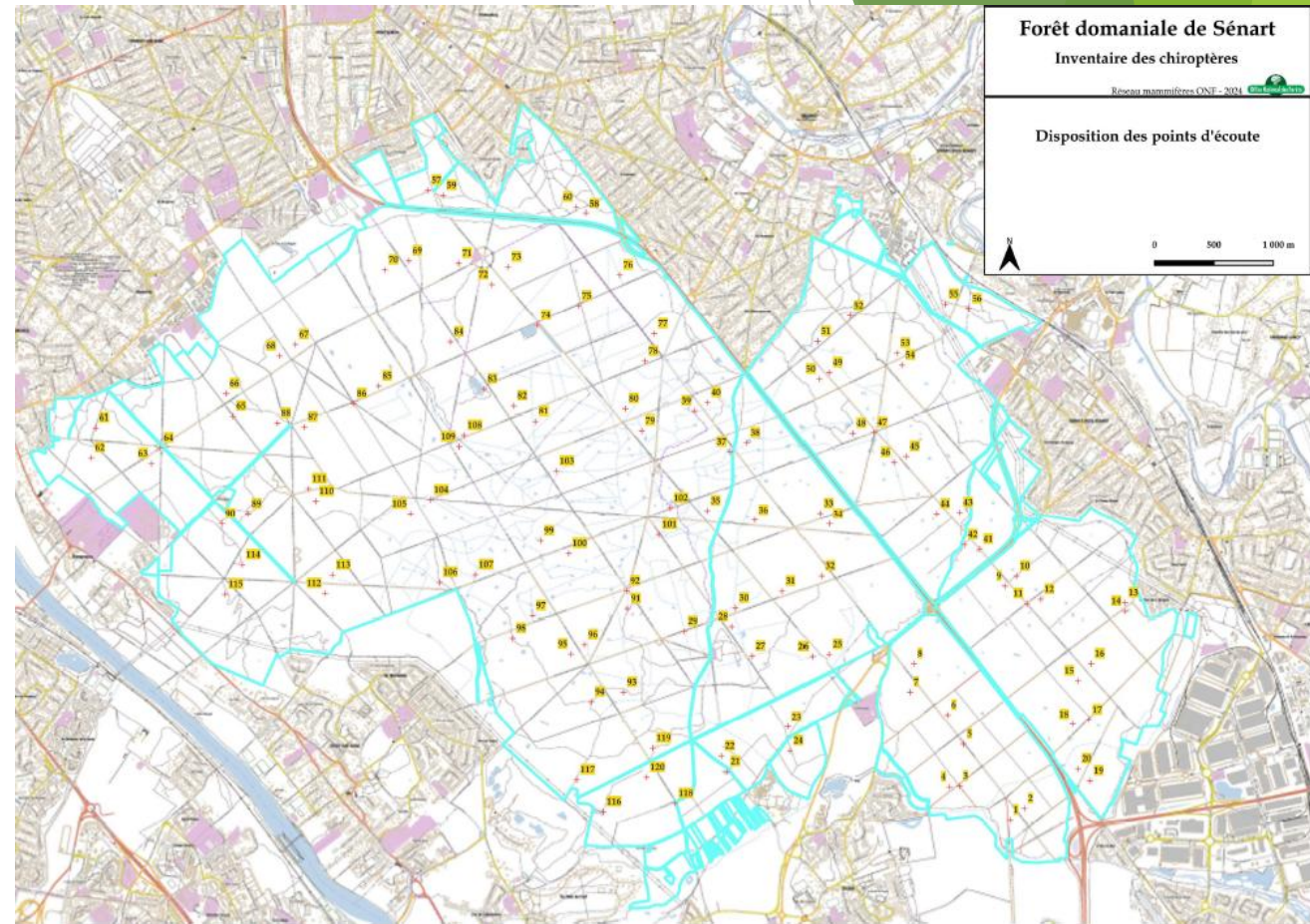


Exemple : cri d'écholocation d'une Grande noctule



Méthode

- ▶ Ecoute 30 minutes après le coucher du soleil pendant 4 h
- ▶ Ecoute 10 minutes par point
- ▶ Présence d'une espèce notée toutes les minutes (0 absence ou 1 présence)
- ▶ 3 passages par saison
 - ▶ Printemps (avril-mai)
 - ▶ Eté (juin-juillet)
 - ▶ Automne (août-octobre)
- ▶ **120 points d'écoute** en forêt de Sénart



Carte 6. Localisation des points d'écoute des chiroptères réalisés dans la forêt domaniale de Sénart.

Résultats

- ▶ **14 espèces** identifiées en forêt de Sénart
- ▶ 9 espèces quasi menacées

Tableau 10: Synthèse des espèces déterminées sur l'ensemble des points d'écoute, pour chaque forêt domaniale.

Liste des espèces françaises		DHFF	LR nationale (2017)	LR régionale (2017)	ARMA (2021)	NODA (2021)	SENA (2022)
VESPERTILIONIDAE							
Murin de Daubenton	<i>Myotis daubentonii</i>	IV	LC	EN	X	(x)	X
Murin de Brandt	<i>Myotis brandtii</i>	IV	LC	DD	-	-	(x)
Murin à moustaches	<i>Myotis mystacinus</i>	IV	LC	LC	X	X	X
Murin d'Alcathoe	<i>Myotis alcathoe</i>	IV	LC	DD	-	X	X
Murin de Bechstein	<i>Myotis bechsteinii</i>	II+IV	NT	NT	-	(x)	(x)
Murin de Natterer	<i>Myotis nattereri</i>	IV	LC	LC	X	X	X
Murin à oreilles échanquées	<i>Myotis emarginatus</i>	II+IV	LC	NT	(x)	(x)	-
Grand Murin	<i>Myotis myotis</i>	II+IV	LC	VU	X	-	X
Noctule commune	<i>Nyctalus noctula</i>	IV	VU	NT	X	X	X
Noctule de Leisler	<i>Nyctalus leisleri</i>	IV	NT	NT	X	X	X
Sérotine commune	<i>Eptesicus serotinus</i>	IV	NT	VU	X	X	X
Pipistrelle commune	<i>Pipistrellus pipistrellus</i>	IV	NT	NT	X	X	X
Pipistrelle pygmée	<i>Pipistrellus pygmaeus</i>	IV	LC	DD	X	X	X
Pipistrelle de Nathusius	<i>Pipistrellus nathusii</i>	IV	NT	NT	-	X	X
Pipistrelle de Kuhl	<i>Pipistrellus kuhlii</i>	IV	LC	LC	X	X	X
Oreillard roux	<i>Plecotus auritus</i>	IV	LC	LC	X	X	X
Oreillard gris	<i>Plecotus austriacus</i>	IV	LC	DD	-	-	X

Statut MNHN	
EN	En Danger
VU	Vulnérable
NT	Quasi Menacé
LC	Préoccupation mineure
DD	Données insuffisantes

Rappel : - 34 espèces en France métropolitaine
- 20 espèces en Ile de France

Résultats

- Les observations sont données par groupes d'espèces

Liste des espèces françaises		
VESPERTILIONIDAE		
Murin de Daubenton	<i>Myotis daubentonii</i>	Myotis
Murin de Brandt	<i>Myotis brandtii</i>	
Murin à moustaches	<i>Myotis mystacinus</i>	
Murin d'Alcathoe	<i>Myotis alcathoe</i>	
Murin de Bechstein	<i>Myotis bechsteinii</i>	
Murin de Natterer	<i>Myotis nattereri</i>	
Murin à oreilles échancrées	<i>Myotis emarginatus</i>	
Grand Murin	<i>Myotis myotis</i>	Sérotules
Noctule commune	<i>Nyctalus noctula</i>	
Noctule de Leisler	<i>Nyctalus leisleri</i>	Pipistrelles
Sérotine commune	<i>Eptesicus serotinus</i>	
Pipistrelle commune	<i>Pipistrellus pipistrellus</i>	
Pipistrelle pygmée	<i>Pipistrellus pygmaeus</i>	
Pipistrelle de Nathusius	<i>Pipistrellus nathusii</i>	Pipistrelles
Pipistrelle de Kuhl	<i>Pipistrellus kuhlii</i>	
Oreillard roux	<i>Plecotus auritus</i>	
Oreillard gris	<i>Plecotus austriacus</i>	

Résultats

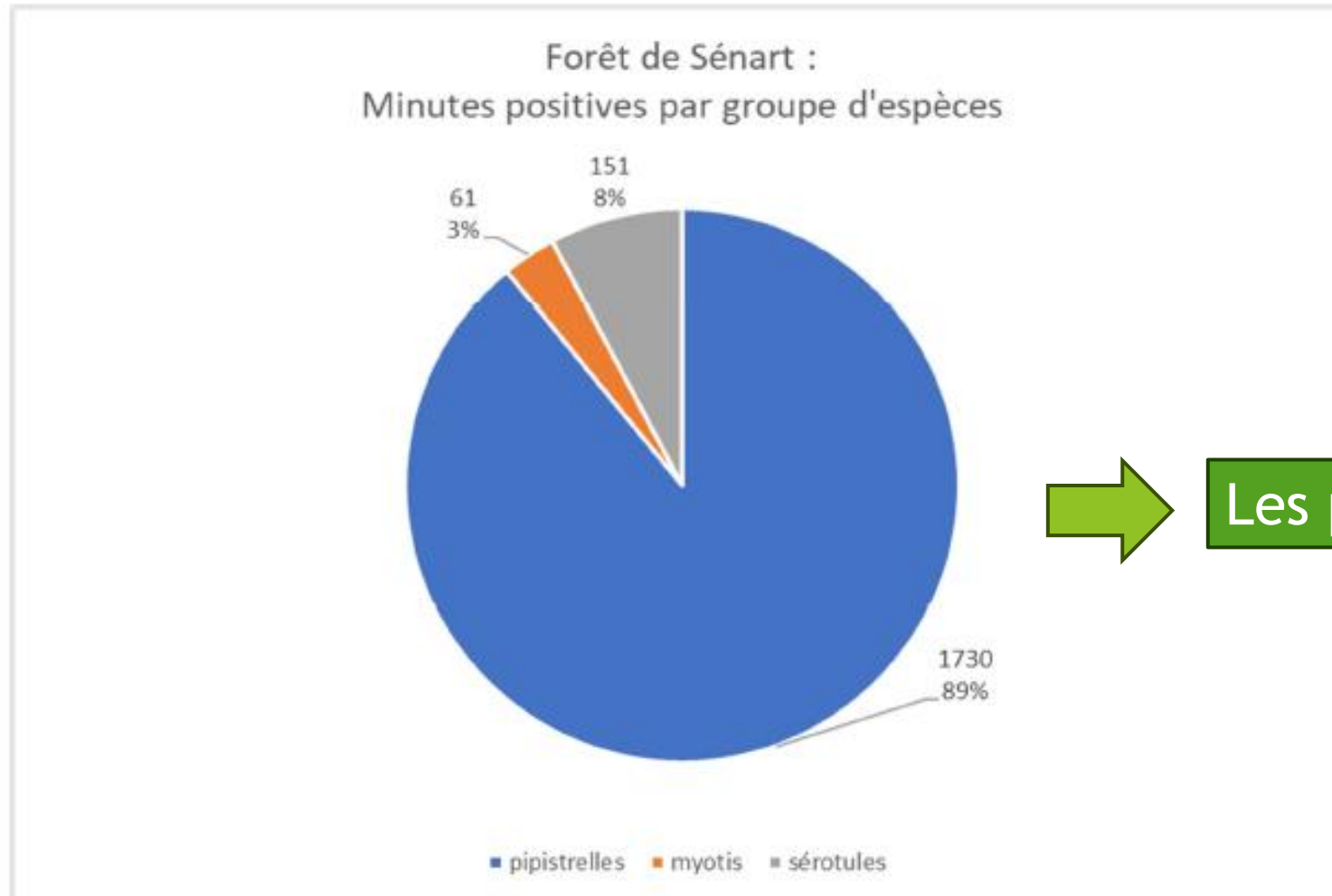
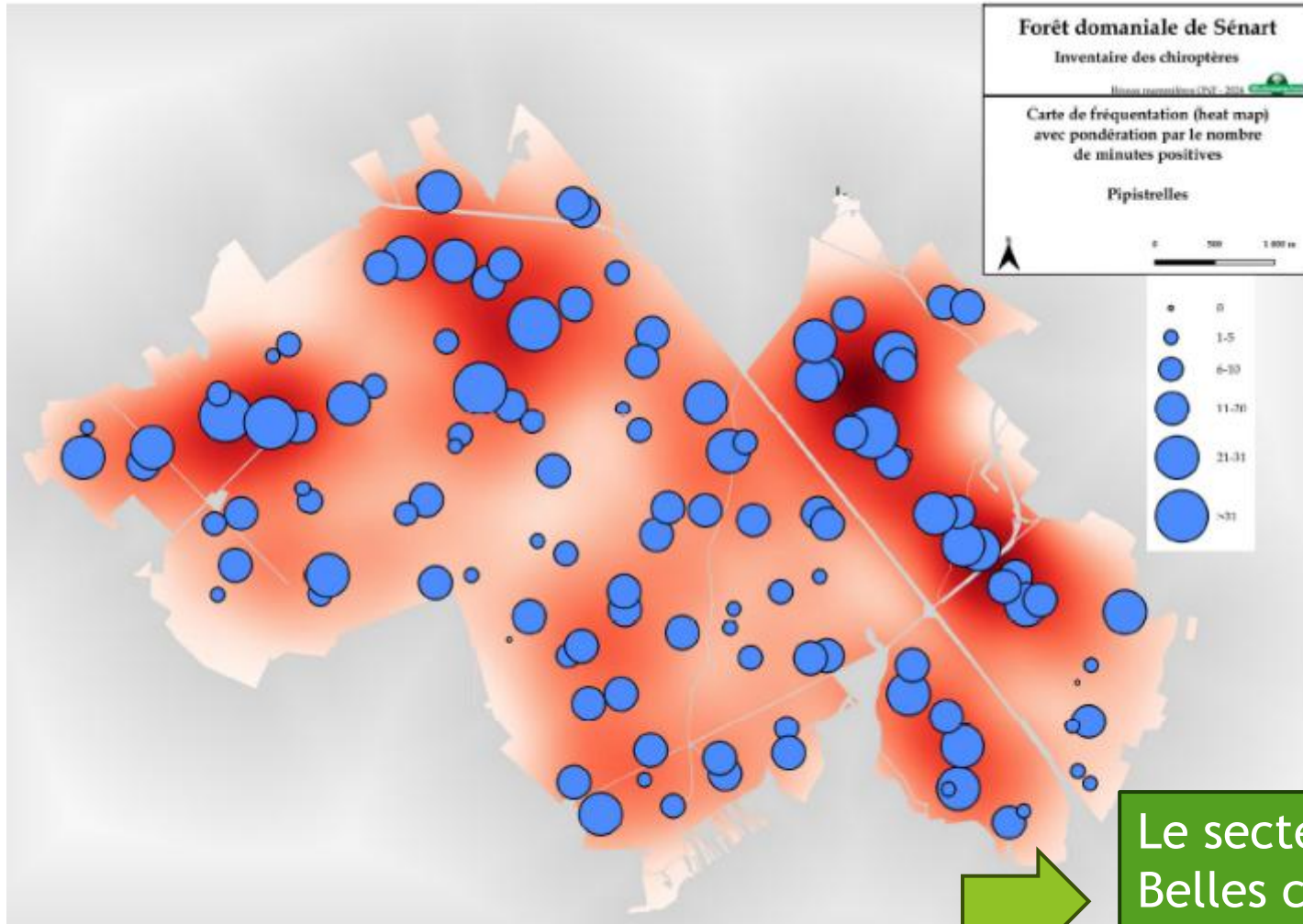


Figure 3. Répartition des minutes positives par groupe d'espèces pour la forêt de Sénart.



Les pipistrelles dominant

Résultats : Pipistrelles



Carte de la forêt de Sénart

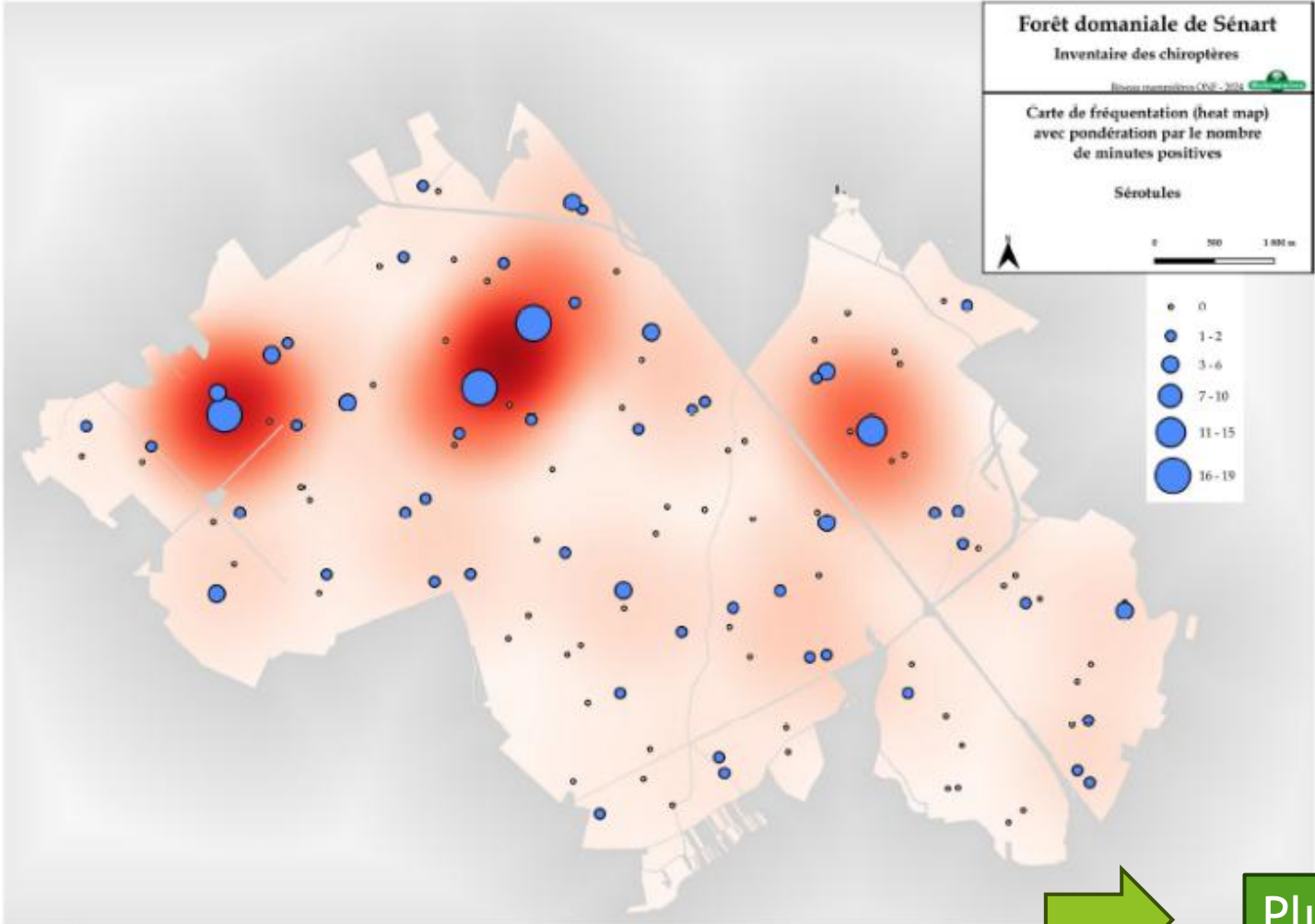


Carte 16. Répartition de l'activité des pipistrelles pour la forêt de Sénart.

Montgeron Environnement - 23 mai 2026

Le secteur « Quincy » domine
Belles concentrations au Nord-Ouest
- les Uzelles
- Carrefour de Montgeron

Résultats : Sérotules



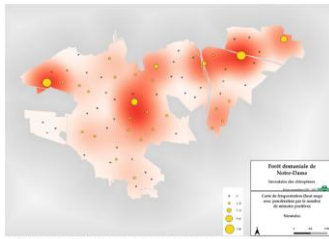
Carte de la forêt de Sénart

Plutôt nord de la forêt

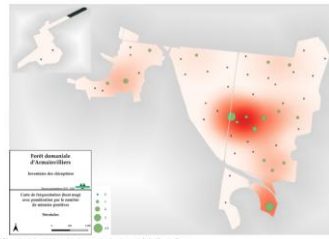
Carte 18. Répartition de l'activité des espèces du groupe des sérotules pour la forêt de Sénart.

Résultats : Sérotules

- Ecoutes surtout en été
 - Existence d'un phénomène de migration ?
 - Maintenir les « corridors écologiques »
 - Forêt de Notre-Dame



- Forêt d'Armainvilliers



Répartition phénologique de la présence des sérotules pour la forêt de Sénart

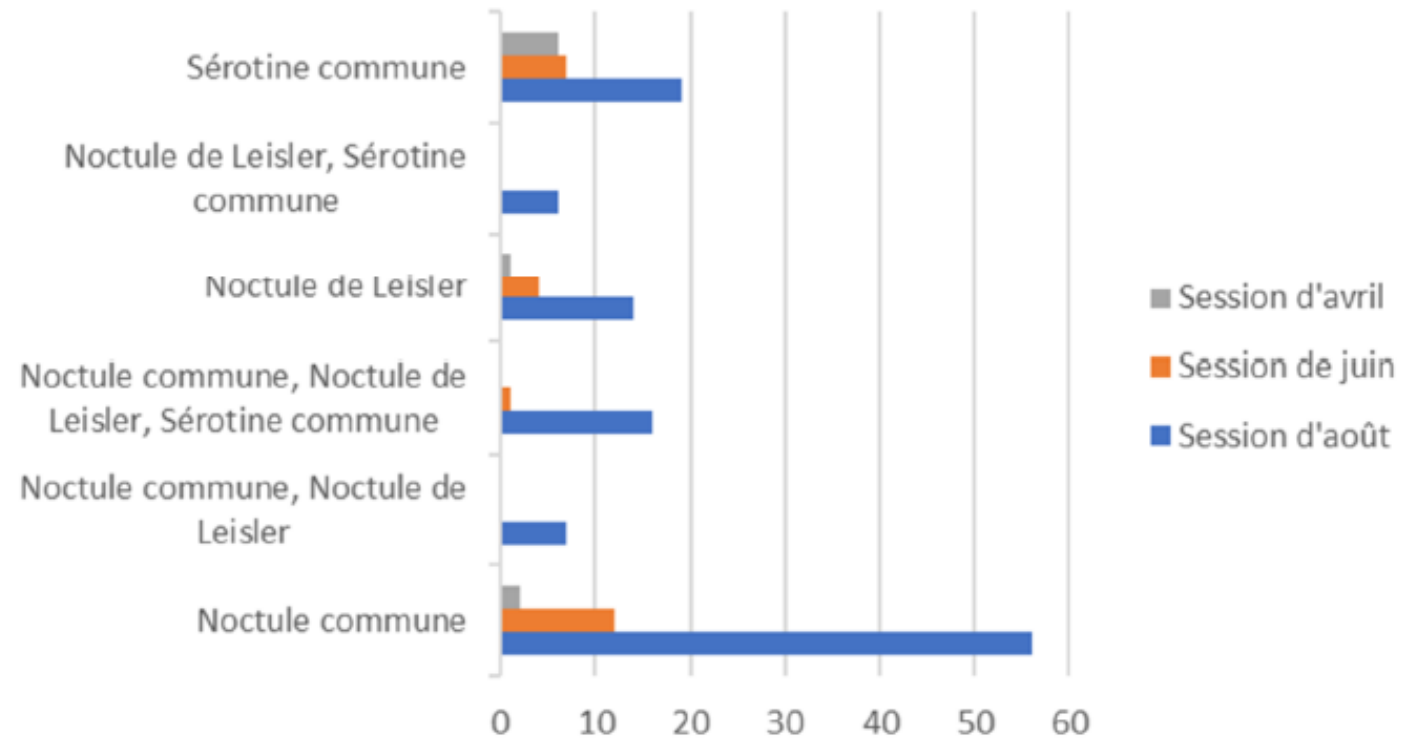
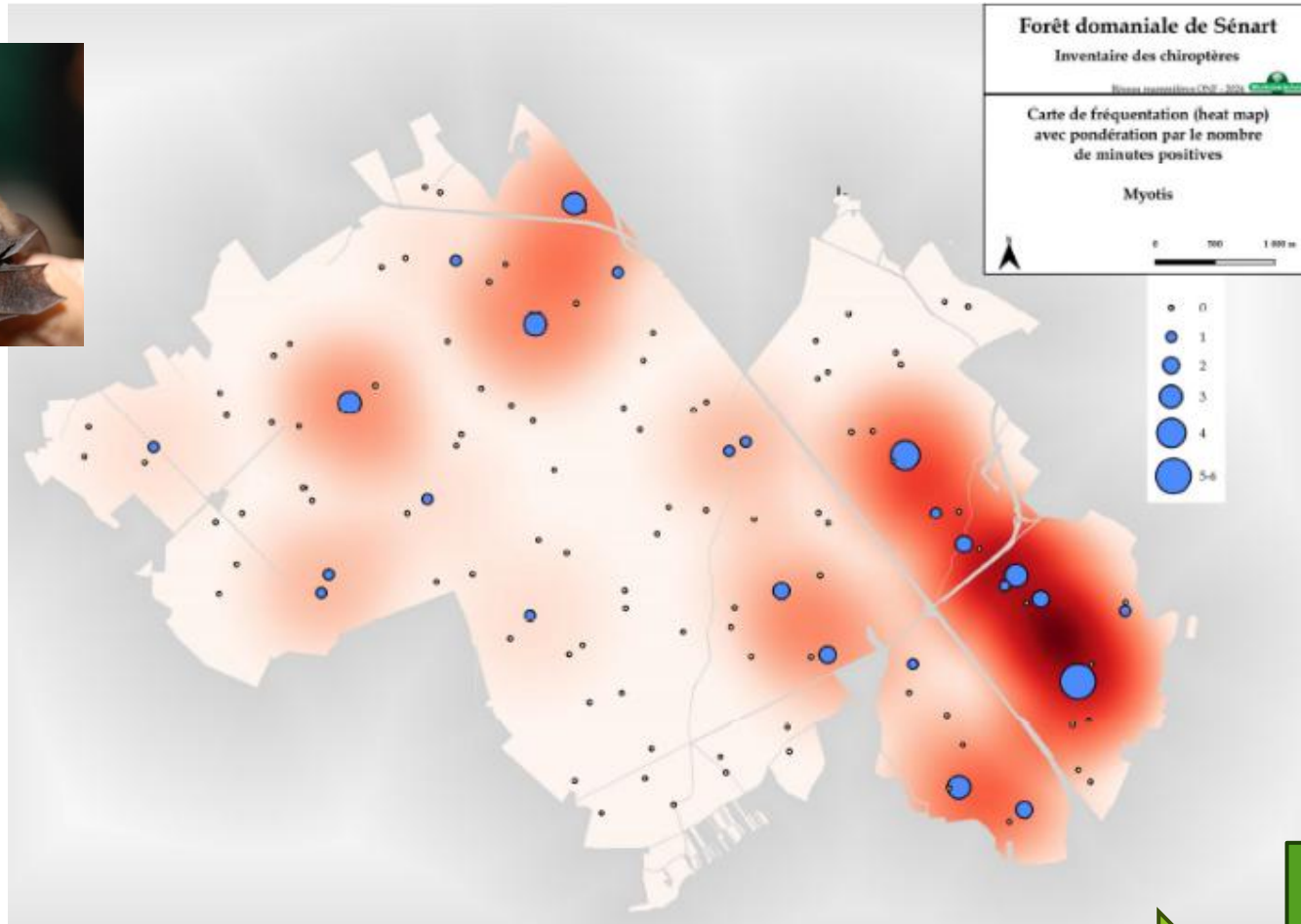


Figure 4. Répartition des espèces composant le groupe des sérotules par période d'écoute.

Résultats : Myotis



Carte 17. Répartition de l'activité des espèces du groupe des Myotis pour la forêt de Sénart.

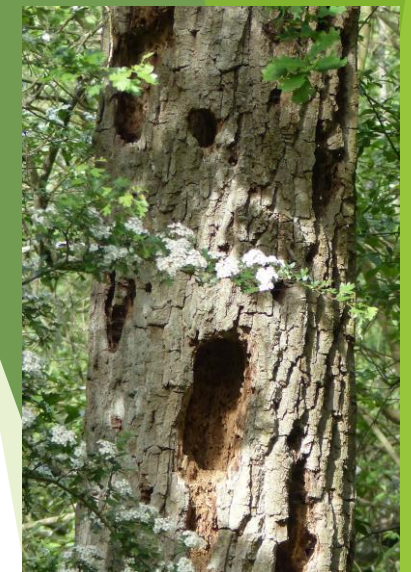


Carte de la forêt de Sénart

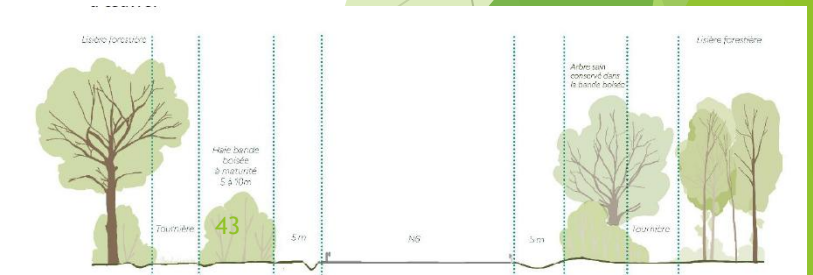
- Plutôt secteurs
- Combs la Ville
 - Quincy

Conséquences

- ▶ Des préconisations en matière de gestion forestière
 - ▶ La forêt joue un rôle vital pour ces espèces
 - ▶ Les arbres gîtes sont les feuillus (hêtre et chêne), proche des lisières et plans d'eau
 - ▶ **Maintenir des arbres âgés riches en cavités**, en particulier à proximité de plans d'eau
- ▶ Qualité de l'eau, présence d'insectes
 - ▶ Maintenir une bonne qualité de l'eau sur les plans d'eau intra forestiers ou aux alentours de la forêt
 - ▶ **Baignade de chiens à mieux régler (préservation des insectes)**
 - ▶ **Data center sur une zone humide en périphérie de forêt ?**
- ▶ Préserver les corridors écologiques
 - ▶ **Passages à faune nécessaires au dessus de la N6**



N6 état actuel



N6 après travaux « de sécurisation »

Les chauves-souris : Nos voisines de la nuit

- ▶ Les chauves-souris
 - ▶ Lieux communs, légendes
 - ▶ Législation, protection
 - ▶ Principales espèces
 - ▶ Particularités anatomiques
 - ▶ Alimentation, écholocation (ou écholocalisation)
 - ▶ Cycle biologique
- ▶ L'inventaire en forêt de Sénart
 - ▶ Inventaire ONF de 2022
- ▶ Accueillir et protéger les chauves-souris

Accueillir et protéger les chauves-souris

► Des dangers multiples



45

Accueillir et protéger les chauves-souris

► Des dangers multiples

► Exemple RN 113

- Récolte des cadavres de chauves-souris 3 j /sem
- 2 Septembre au 13 Octobre 2010
- 14 km
- **108 cadavres d'animaux dont 88 de chauves-souris**

► Sur la N6 : 36 000 véhicules / jour



Accueillir et protéger les chauves-souris

- Un exemple de dérangement récent



Montgeron Environnement - 23 mai 2026



74 individus !

Accueillir et protéger les chauves-souris

► Chauve-souris en difficulté



Accueillir et protéger les chauves-souris



The screenshot shows the SFPEM website interface. At the top left is the SFPEM logo with the text 'SOCIÉTÉ FRANÇAISE POUR L'ÉTUDE ET LA PROTECTION DES MAMMIFÈRES'. The navigation bar includes 'SFPEM', 'Actualités', 'Publications', 'Boutique', 'Rechercher...', 'Membre', and a shopping cart icon. A secondary navigation bar lists categories: 'ONM & ATLAS', 'CHAUVES-SOURIS', 'LOUTRE', 'LYNX', 'PETITS MAMMIFÈRES', and 'AUTRES MAMMIFÈRES'. The main content area features a heading 'Vous avez trouvé une chauve-souris blessée ou affaiblie ?' followed by a list of five expandable items: 'Les bons gestes', 'S'il s'agit d'un adulte (avec poils)', 'S'il s'agit d'un jeune (sans poil ou petit duvet - période de la mi mai à août)', 'Pièges mortels et solutions pour les éviter', and 'Possibilité de prise en charge par un vétérinaire'. To the right of the list is a photograph of a brown bat lying on a wooden surface, with the caption 'Pipistrelle de Kuhl en centre de soins' and a copyright notice '© Laurent ARTHUR'.

Vous avez trouvé une chauve-souris blessée ou affaiblie ?

- + Les bons gestes
- + S'il s'agit d'un adulte (avec poils)
- + S'il s'agit d'un jeune (sans poil ou petit duvet - période de la mi mai à août)
- + Pièges mortels et solutions pour les éviter
- + Possibilité de prise en charge par un vétérinaire



© Laurent ARTHUR

Pipistrelle de Kuhl en centre de soins

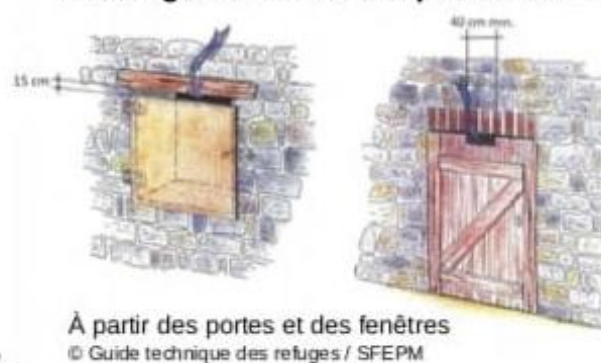
Accueillir les chauves-souris



► Aménager les combles ou les granges : Gîte d'étape ou Gîte de maternité

- Grand volume (pour les déplacements des chauves-souris)
- Tranquille
- Sombre
- Chaud et sec
- A l'abri des prédateurs
- Accès par un petit espace

Aménagez un accès adapté à l'entrée en vol :



2 options d'accès



À partir des inter-chevrons : favorisez un accès côté sud/sud-est, ensoleillé et à l'abri de la pluie

© J. Laluc-Korpai

► Favoriser les ouvertures vers une cave, un sous-sol : Site d'hibernation

- Tranquille
- Sans lumière pendant la période d'hibernation

Accueillir les chauves-souris

- ▶ Gîtes à chauve-souris
 - ▶ Maintenir les vieux arbres à cavité dans le jardin
 - ▶ Installer des gîtes à chauve-souris

Exemples : Gîtes LPO

 <p>EXCLU WEB Gîte à chauve-souris Schwegler 1FFH 235,90 € Voir l'article </p>	 <p>EXCLU WEB Gîte à chauve-souris Schwegler 2F DPF 75,90 € Voir l'article </p>	 <p>EXCLU WEB Gîte encastrable à chauve-souris 1FE 99,90 € Voir l'article </p>	 <p>NOUVEAU LPO Gîte LPO double cavité pour chauves-souris 64,90 € Voir l'article </p>	 <p>LPO Gîte LPO en bois pour chauves-souris 28,90 € Voir l'article </p>	 <p>EXCLU WEB Gîte à chauve-souris 1WQ 289,90 € Voir l'article </p>
--	---	---	---	--	---

Accueillir les chauves-souris

- Exemple : Site de l'Ecole Nationale Vétérinaire d'Alfort



Conclusion

- ▶ Prochain inventaire prévu vers 2030 par l'ONF
- ▶ Rapport disponible sur le site de Montgeron Environnement
- ▶ Orienter la gestion forestière : Maintien des gros arbres à cavités
- ▶ Respect des zones humides en forêt de Sénart
- ▶ Passages à faune sur la N6
- ▶ Maintien / Restauration des corridors écologiques entre la forêt de Sénart et l'Arc Boisé
- ▶ Maintenir une trame noire en ville
 - ▶ Zones proches de la forêt
 - ▶ Corridors pour le déplacement des animaux

Des vidéos sur les chauves-souris

- ▶ [Une vie de Grand Rhinolophe \(48 min\)](#)
- ▶ [Inventaire et capture de chauves-souris \(8 min\)](#)
- ▶ [Chauves-souris les sentinelles de la forêt \(52 min ARTE\)](#)
- ▶ [Construire un gîte à chauve-souris \(1 min\)](#)
- ▶ [Où installer un gîte à chauve-souris ? \(2 min\)](#)

Les chauves-souris : les 20 espèces d'Ile de France



Barbastelle d'Europe

Grand rhinolophe



Petit rhinolophe


Murin de Daubenton




Grand murin


Sérotine commune


Légende


 Espèce inscrite à l'annexe II Directive 92/43/CEE Habitats/Faune/Flore

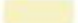
 Espèce prioritaire du PNA Chiroptères 2016-2025


LISTE ROUGE RÉGIONALE (2017)

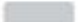
 **CR** : espèce en danger critique d'extinction

 **EN** : espèce en danger

 **VU** : espèce vulnérable

 **NT** : espèce quasi menacée

 **LC** : espèce de préoccupation mineure

 **DD** : espèce pour laquelle les données sont insuffisantes

SIX ESPÈCES sont inscrites à l'annexe II de la directive 92/43/CEE dite Habitats, Faune, Flore.

L'ENSEMBLE DE CES ESPÈCES SONT PROTÉGÉES EN FRANCE par l'article 2 de l'Arrêté du 23 avril 2007 fixant la liste des mammifères terrestres protégés sur l'ensemble du territoire et les modalités de leur protection.

Les chauves-souris : Les 20 espèces d'Ile de France



Murin de Bechstein



Pipistrelle commune



Noctule de Leisler



Noctule commune



Pipistrelle de Nathusius

NT



Murin à oreilles échanquées



Murin à moustaches



Murin de Natterer



Oreillard roux



Pipistrelle de Kuhl

LC



Oreillard gris



Murin d'Alcathoe



Pipistrelle pygmée



Murin de Brandt

DD

De haut en bas et de gauche à droite :
 V. Prié, F. Pouzet, X. Rufay, V. Rufay,
 T. Luzzato, J. Tranchard, V. Rufay,
 J. Tranchard, J. Tranchard, P. Hobson,
 T. Disca, J. Tranchard, T. Luzzato,
 V. Rufay, J. Tranchard, J.-F. Noblet,
 V. Prié, J. Tranchard, J. Tranchard, H. Clark.